



Volwassenenonderwijs

Onderwijssecretariaat van de
Steden en Gemeenten van de
Vlaamse Gemeenschap v.z.w.

Leerplan MODULAIRE OPLEIDING

Studiegebied

Kant

Opleiding

**Kant afgeknoopte of
doorlopende draden**

Onderwijsvorm/
Graad

BSO 3

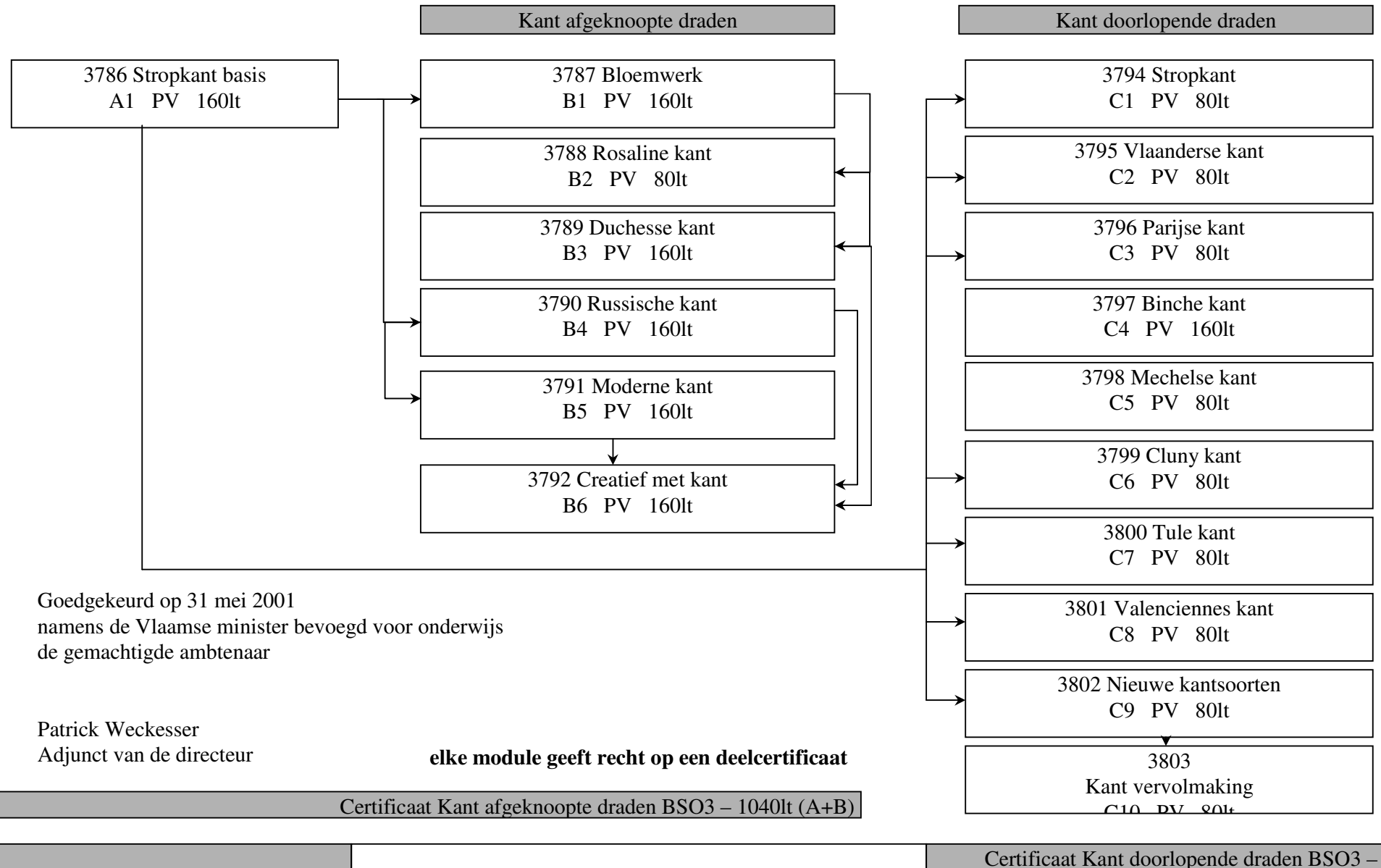
Bestelnummer: 0/3/2005/261

**ONDERWIJSSECRETARIAAT VAN DE STEDEN EN GEMEENTEN
VAN DE VLAAMSE GEMEENSCHAP
O.V.S.G.
v.z.w.
Ravensteingalerij 3 Bus 7 - 1000 Brussel**

**LEERPLAN
voor BSO3**

STUDIEGEBIED	KANT
MODULAIRE OPLEIDING	Kant afgeknoopte of doorlopende draden

Studiegebied Kant - Opleiding Kant afgeknoopte of doorlopende draden BSO3 - 032353



Goedgekeurd op 31 mei 2001
namens de Vlaamse minister bevoegd voor onderwijs
de gemachtigde ambtenaar

Patrick Weckesser
Adjunct van de directeur

elke module geeft recht op een deelcertificaat

Certificaat Kant afgeknoopte draden BSO3 - 1040lt (A+B)

Certificaat Kant doorlopende draden BSO3 -

TEN GELEIDE

Elke module bevat een hoeveelheid theorie en praktijk welke geïntegreerd worden aangeboden.

Gezien de geïntegreerde aanpak is het wenselijk dat zowel de theorie als de praktijk door eenzelfde leerkracht gegeven wordt.

De opleiding 'Kant – afgeknoopte of doorlopende draden' dient gesitueerd te worden binnen het studiegebied 'Kant'. Deze opleiding komt tegemoet aan de opdracht van het onderwijs voor sociale promotie om de cursist kennis, vaardigheden en attitudes bij te brengen voor het functioneren in de maatschappij en voor uitoefening van een beroep.

Deze modulaire structuur wordt voorzien van 1040 lestijden kant met afgeknoopte draden, en 1040 lestijden kant met doorlopende draden.

In het deelgebied 'Kant – afgeknoopte draden' worden de cursist technieken aangeleerd met betrekking tot diverse kantsoorten met name Stropkant, Bloemwerk, Russische kant, Modern kant, Rosaline kant, Duchesse kant, Creatief met kant. Bij kloskant met afgeknoopte draden worden de verschillende motieven apart geklost en aan elkaar geklost tot een geheel.

In het deelgebied 'Kant – doorlopende draden' worden de cursisten technieken aangeleerd met betrekking tot diverse kantsoorten, met name: Stropkant, Vlaanderse kant, Parijse kant, Cluny kant, Tule kant, Valenciennes kant, nieuwe kantsoorten, Binche kant, Mechelse kant en kant vervolmaking. Bij kloskant met doorlopende draden begint en eindigt men meestal met hetzelfde aantal draden.

Na het beëindigen van deze opleiding kan de cursist :

- De verschillende materialen herkennen, gebruiken en juist toepassen,
- Een eenvoudig ontwerp maken,
- Zelfstandig een Stropkant, Vlaanderse kant, Parijse kant, Cluny kant, Tule kant, Valenciennes kant, nieuw kantsoorten, Binche kant, Mechelse kant van aanvaardbare Kwaliteit klossen,
- Zelfstandig een Stropkant, Bloemwerk, Russische kant, Moderne kant, Rosaline kant, Duchesse kant en creatief met kant van aanvaardbare kwaliteit klossen.

Inhoudelijk is elke module een op zichzelf staand geheel van basiscompetenties. In elke module worden met diverse materialen, technieken en vaardigheden aangeleerd en inge oefend door middel van een aantal werkstukken.

De modules zijn geformuleerd voor de meest courante kantsoorten. Daarnaast zijn er een aantal modules geformuleerd los van een bepaalde kantsoort. Hiermee wordt het mogelijk soepel in te spelen op nieuwe ontwikkelingen en vraaggestuurd te werken.

ALGEMENE BEGINSITUATIE

De cursisten moeten voldoen aan de toelatingsvoorwaarden van het decreet op het volwassenenonderwijs van 2 maart 1999.

Er wordt van hen verondersteld dat zij over een minimum aan manuele vaardigheden en over voldoende vrije tijd beschikken om de hun opgelegde taken thuis te kunnen voorbereiden.

ALGEMENE DOELSTELLINGEN

Na het beëindigen van de opleiding kan de cursist omgaan met de verschillende materialen en materiëlen van het kantklossen.

Hij heeft de kennis en de vaardigheid van de meest voorkomende handelingen eigen aan de kantsoort zoals Stropkant, Vlaanderse kant, Parijse kant, Cluny kant, Tule kant, Valenciennes kant, nieuwe kantsoorten, Binche kant, Mechelse kant, kant vervolmaking, Bloemwerk, Russische kant, Moderne kant, Rosaline kant, Duchesse kant en Creatief met kant.

Het deel uitbreiding zal meestal dienen voor cursisten die een grotere vaardigheid of inzicht hebben in de kantsoort en er dieper op kunnen ingaan.

Dus de cursisten moeten :

- Technische handelingen kunnen uitvoeren;
- Inzicht verwerven in de technische handelingen;
- Het waarom van bepaalde technische handelingen kunnen verwoorden;
- Technische handelingen zelfstandig kunnen uitvoeren;
- Visuele opmerkzaamheid verwerven;
- Oog-handcoördinatie en hand-hand-coördinatie verwerven;
- Creativiteit en kunstzinnigheid aan bod laten komen;
- Veilig kunnen werken;
- Zelfstandig taken kunnen uitvoeren;
- Nauwkeurig kunnen werken.

Tijdens de behandeling van de leerstof wordt steeds rekening gehouden met veiligheidsvoorschriften en wetgeving.

Basisdoelstellingen (B) moeten door bijna alle cursisten bereikt worden.

Uitbreidingsdoelstellingen (U) kunnen behandeld worden als uitbreiding en/of verrijking.

ALGEMENE METHODOLOGISCHE WENKEN

Het leertraject 'Afgeknoopte kant' omvat 7 modules. Na het volgen van de module "Stropkant basis" kunnen de modules "Bloemwerk" "Russische kant", "Moderne kant" gevolgd worden. De modules "Rosaline kant" en "Duchesse kant" kunnen maar gevolgd worden na de modules "Bloemwerk". De module "creatief met kant" kan maar gevolgd worden na Bloemwerk of Russische kant of Moderne kant.

Het leertraject 'Doorlopende kant' omvat 11 modules. Na het volgen van de module "Stropkant basis" kunnen de modules "Stropkant 2", "Vlaanderse kant", "Parijse kant", Cluny kant", "Tule kant", "Valenciennes kant", Nieuwe kantsoorten" gevolgd worden. De modules "Binche kant", "Mechelse kant" kunnen maar gevolgd worden na de modules "Vlaanderse kant" en "Parijse kant". De module "Kant vervolmaking" kan maar gevolgd worden na de modules "Vlaanderse kant", "Parijse kant", "Cluny kant", "Tule kant", "Valenciennes kant", "Nieuwe kantsoorten".

Aangezien het een bij uitstek praktijkgerichte opleiding betreft zijn alle lestijden als PV gekwalificeerd. Het betreft ervaringsgericht onderwijs waarbij de theoretische kenniscomponent volledig in functie staat van de handelingsvaardigheden.

De lessen technologie worden, afhankelijk van het aanbod en indien mogelijk ondersteund door studiebezoeken. De technologie is geïntegreerd in de praktijklessen en bestaat o.a. uit het voortonen van de techniek. Er naar streven de theorie en de praktijk geïntegreerd te geven. De lessen technologie worden, daar waar mogelijk ondersteund door didactisch materiaal (b.v. syllabussen, literatuur, computer,.....)

Veel aandacht dient er ook besteed te worden aan de werkvoorbereiding en het verantwoord gebruik van het materiaal zonder het aspect veiligheid uit het oog te verliezen.

Elementaire kennis wordt bij de cursist gedurende het schooljaar regelmatig getoetst (permanente evaluatie) en indien nodig herhaald of zelfs aangebracht. De creativiteit van de cursist mag niet uit het oog verloren worden. De cursist wordt hierbij gemotiveerd en geholpen om de ontwerpen te realiseren.

Onder een eenvoudig ontwerp maken verstaat men een ontwerp kunnen tekenen. Indien de cursist een ontwerp moet kunnen uitvoeren, wordt dit apart vermeld in het leerplan. Een eigen ontwerp uitvoeren vergt een groter inzicht en vaardigheid van de cursist. De cursist hoeft niet in iedere module een ontwerp te kunnen uitvoeren als basisdoelstelling. Bij het aanbieden van oefeningen beginnen we met gemakkelijke en geleidelijk aan stijgt de moeilijkheidsgraad. De moeilijkheidsgraad is ook afhankelijk van de individuele evolutie van de cursist.

Men maakt zoveel mogelijk gebruik van de Nederlandse termen en benamingen, daar waar nodig is zal de vakterminologie en het vakjargon aangebracht worden.

Door de concrete, specifieke en operationele formulering van de basiscompetenties zijn in- en uitstapniveau duidelijk omschreven, zodat zowel onderwijsvrager als –verstrekker het leertraject optimaal kunnen hanteren. Cursisten die bepaalde vaardigheden op een bepaald niveau verworven hebben, kunnen dus een kortere leerweg volgen. Flexibilisering van het aanbod is hiermee ook op inhoudelijke basis zonder meer mogelijk.

A1 Stropkant basis – 3786 – 160 It PV

Situering van de module in de opleiding

De module “Stropkant basis” situeert zich in het begin van de opleiding kant. In deze module worden de basistechnieken van het kantklossen aangeleerd, uitgewerkt en toegepast.

De cursist neemt kennis van de elementaire begrippen van het kantklossen.

Bij het beëindigen van deze module kan de cursist:

- De verschillende materialen herkennen, gebruiken en juist toepassen.
- Een eenvoudig ontwerp maken.
- De elementaire klostechnieken uitvoeren en eenvoudige stropkanten klossen.

Instapvereisten

Inhoudelijke vereisten :

- Er zijn geen inhoudelijke vereisten.

Verplichte voorafgaande modules :

- Er zijn geen voorafgaande modules.

Algemene vereisten :

- Voldoen aan de toelatingsvoorwaarden van het decreet op het volwassenenonderwijs. In principe kan dus iedere volwassene starten met de opleiding.

Algemene doelstellingen van de module

- De kantsoort kunnen situeren in de tijd.
- De kantsoort kunnen ontleden.
- De materialen kunnen benoemen, en juist kunnen gebruiken.
- Voorbereid werk in een logische volgorde kunnen uitvoeren.
- De volgende basisslagen vlot en met behoorlijke kwaliteit kunnen klossen, met name:
 - Linnenslag
 - halve slag
 - gewrongen slag
- Diverse stropkanttechnieken kunnen uitvoeren, met name:
 - verbindingen tussen grond, volwerk en zelfkant
 - volwerk
 - eenvoudige tralies
 - samengetselde tralies
 - versieringen
 - randen
- Eenvoudige kanten kunnen maken met hiervoor genoemde technieken.
- Elementaire vaktermen kunnen beheersen en kunnen toepassen.
- De aangeleerde stropkanttechnieken kunnen herkennen, en kunnen benoemen.
- Eenvoudige stropkanten zelfstandig kunnen opzetten en afzetten.
- Een technische tekening correct kunnen kleuren, gebruiken en uitvoeren.
- Een eenvoudig ontwerp kunnen maken.
- Een correcte houding kunnen aannemen op het werk.
- Fouten kunnen herkennen en verbeteren.
- Kant kunnen afwerken en presenteren.

Doelstellingen	B/U	Leerinhouden	Methodologische wenken
Kantsoort kunnen situeren in de tijd.	B	Kantsoort situeren in de tijd	
Een onderscheid kunnen maken tussen kanten met doorlopende draden en afgeknoopte draden. Een stropkant herkennen. Grondwerk, volwerk en versieringen herkennen en benoemen in stropkant.	B B B	Kantsoort ontleden <ul style="list-style-type: none"> ▪ Doorlopende draden Stropkant ▪ Afgeknoopte draden ▪ Grondwerk ▪ Volwerk ▪ Versieringen. ▪ Randen 	Foto's van verschillende kantsoorten. Eenvoudige tralies: Stropslag, diëppeslag, gesloten speldslag, Brusselse slag, ... Samengestelde tralies : Rozengrond... Kruisslagen : eenvoudige, dubbele, en schuine kruisslag; ... Linnen-, halve- en gewrongen slag. Koekje, spinnen, openluchtjes,... Bekje, waaier,...
Kantklosmaterialen kunnen benoemen. Het klosmateriaal op de juiste manier gebruiken en hanteren. De draadnummering kennen.	B B U	Materialen <ul style="list-style-type: none"> ▪ Doel ▪ Gebruik ▪ Bewaren 	Diverse materialen : O.a. klossen, garen, kopspelden, kussen, karton,....
De juiste werkvolgorde kunnen bepalen. Een stropkant in de juiste volgorde kunnen klossen.	B B	Vorbereidend werk <ul style="list-style-type: none"> ▪ Prikking ▪ Technische tekening ▪ Patroon prikken 	Volgorde voorbereidend werk bespreken.
De basisslagen kunnen klossen.	B	Basisslagen <ul style="list-style-type: none"> ▪ Linnenslag ▪ Halve slag ▪ Gewrongen slag 	Technische tekeningen. Demonstratie van de basisslagen. Veel inoefenen om de basisslagen zeer vlot te kunnen uitvoeren.

Doelstellingen	B/U	Leerinhouden	Methodologische wenken
Diverse stropkanttechnieken kunnen uitvoeren.	B	Diverse stropkanttechnieken <ul style="list-style-type: none"> ▪ Verbindingen tussen grond, volwerk en zelfkant 	Technische tekening.
Een eenvoudige stropkant in de juiste volgorde kunnen klossen.	B	<ul style="list-style-type: none"> ▪ Volwerk ▪ Eenvoudige tralies: Stropslag, diëppeslag, gesloten speldslag, Brusselse slag, ... 	Uitvoering van de verschillende technieken.
Grondwerk, volwerk en versieringen herkennen en benoemen in stropkant.	B	<ul style="list-style-type: none"> ▪ Samengestelde tralies zoals rozengrond 	Bekje, waaier, ...
Een stropkant herkennen.	B	<ul style="list-style-type: none"> ▪ Kruisslagen met eenvoudige, dubbele, en schuine kruisslag ▪ Versieringen met koekje, spinnen, openluchtjes ▪ Randen met speld na 2, speld na 4... 	
Eenvoudige stropkanten kunnen klossen waarin diverse technieken verwerkt zijn.	B	Eenvoudige stropkanten	Uitvoeringen.
De juiste terminologie kennen en kunnen gebruiken.	B	Elementaire vaktermen <ul style="list-style-type: none"> ▪ Prikking ▪ Patroon 	Bij alle oefeningen is er een verantwoorde keuze nodig tussen garen en patroon.
De kleurenconventies kennen en kunnen toepassen.	B	<ul style="list-style-type: none"> ▪ Kruisen, wringen... ▪ Rozengrond ▪ Kruisslagen 	
Weten wat de rechtse en de averechtse kant is van een stropkant.	B	<ul style="list-style-type: none"> ▪ ... 	
Grondwerk, volwerk en versieringen herkennen en benoemen in stropkant.	B		
Eenvoudige stropkanten zelfstandig kunnen opzetten en afzetten.	B	Opzetten en afzetten van een eenvoudige stropkant	Demonstratie op- en afzet.

Doelstellingen	B/U	Leerinhouden	Methodologische wenken
Een technische tekening correct kunnen kleuren.	B	Technische tekening <ul style="list-style-type: none"> ▪ Kleuren ▪ Gebruik ▪ Uitvoeren 	Gekleurde technische tekeningen gebruiken.
Aan de hand van een technische tekening een stropkant kunnen klossen.	B		
Een eenvoudig ontwerp kunnen tekenen.	B	Een eenvoudige ontwerp maken en uitvoeren	Voorbeelden ter beschikking stellen.
Een eenvoudig ontwerp kunnen uitvoeren.	U		
Met verschillende garendiktes kunnen werken.	U		
De garendiktes kunnen aanpassen aan de prikking.	U		
Kunnen werken in een correcte houding.	B	Correcte houding	
Fouten kunnen herkennen.	B	Fouten <ul style="list-style-type: none"> ▪ Herkennen ▪ Verbeteren 	
Fouten kunnen verbeteren.	B		
Een eenvoudige stropkant kunnen afwerken.	B	Een eenvoudige stropkant <ul style="list-style-type: none"> ▪ Afwerken ▪ Presenteren 	Afgewerkte stropkanten.
Een eenvoudige stropkant kunnen lassen.	U		Er op wijzen dat lassen en innaaien door derden gebeurt.
Een eenvoudige stropkant kunnen innaaien.	U		
Een eenvoudige stropkant kunnen presenteren.	B		

B1 Bloemwerk – 3787 – 160 It - PV

Situering van de module in de opleiding

In de module “Bloemwerk ” worden technieken van afgeknoopte draden aangeleerd.

De cursist leert de grondbeginselen en de technieken voor het uitvoeren van bloemwerk..

Bij het beëindigen van deze module kan de cursist:

- zelfstandig een bloemwerk klossen,
- een eenvoudig ontwerp maken.

Instapvereisten

Inhoudelijke vereisten:

De cursist kan:

- de verschillende materialen herkennen, gebruiken en juist toepassen;
- de elementaire klostechnieken uitvoeren en eenvoudige stropkanten klossen.

Verplichte voorafgaande modules:

- ‘Stropkant basis’ (3786)

Algemene vereisten:

- Voldaan hebben aan de toelatingsvoorwaarden van het decreet op het volwassenenonderwijs.

Algemene doelstellingen van de module

- De kantsoort kunnen situeren in de tijd.
- De kantsoort kunnen ontleden.
- De materialen kunnen benoemen en juist kunnen gebruiken.
- Voorbereidend werk in een logische volgorde kunnen uitvoeren.
- Diverse Bloemwerktechnieken kunnen uitvoeren, met name:
 - Paren in –en uitleggen
 - Krulbewerkingen
 - Aanhaaktechnieken
 - Bloemvariaties
 - Vullingen
 - Busselbewerkingen
 - Versieringen
 - Opzet – en afzettechnieken.
- Kant kunnen maken met hiervoor genoemde technieken.
- Vaktermen kunnen beheersen en toepassen.
- De aangeleerde Bloemwerktechnieken kunnen herkennen en benoemen.
- Bloemwerk zelfstandig kunnen opzetten en afzetten.
- Een technische tekening correct kunnen kleuren, gebruiken en uitvoeren.
- Een eenvoudig ontwerp kunnen maken.
- Een correcte houding kunnen aannemen bij het werk.
- Fouten kunnen herkennen en verbeteren.
- Kant kunnen afwerken en presenteren.

Doelstellingen	B/U	Leerinhouden	Methodologische wenken
Kantsoort kunnen situeren in de tijd.	B	Kantsoort in de tijd	
Een onderscheid kunnen maken tussen kanten met doorlopende draden en afgeknoopte draden.	B	Kantsoorten <ul style="list-style-type: none"> ▪ Doorlopende draden: Stropkant ▪ Afgeknoopte draden: Bloemwerk ▪ Grondwerk ▪ Volwerk ▪ Versieringen 	Foto's van verschillende kantsoorten.
Een bloemwerk herkennen.	B		
Typische bloemwerkmotieven en vullingen herkennen en benoemen.	B		
Grondwerk, volwerk en versieringen herkennen en benoemen in bloemwerk.	B		
Kantklosmaterialen kunnen benoemen.	B	Materialen <ul style="list-style-type: none"> ▪ Doel ▪ Gebruik ▪ Bewaren 	Diverse materialen : o.a. klossen, garen, dikkere kopspelden, kussen, karton, haakpen....
Het klosmateriaal op de juiste manier gebruiken en hanteren.	B		
De draadnummering kennen.	B		
Het verschil kennen tussen katoen en vlasdraad.	B		
De juiste werkvolgorde kunnen bepalen.	B	Voorbereidend werk <ul style="list-style-type: none"> ▪ Prikking ▪ Technische tekening ▪ Patroon prikken 	Volgorde voorbereidend werk bespreken.
Een bloemwerk in de juiste volgorde kunnen klossen.	B		

Doelstellingen	B/U	Leerinhouden	Methodologische wenken
Diverse bloemwerktechnieken kunnen uitvoeren.	B	Diverse bloemwerktechnieken <ul style="list-style-type: none"> ▪ Paren in- en uitleggen ▪ Krulbewerkingen ▪ Aanhaaktechnieken ▪ Bloemvariaties ▪ Vullingen ▪ Busselbewerkingen ▪ Versieringen ▪ Opzet- en afzettechnieken ▪ ... 	Technische tekening. Uitvoering van de verschillende technieken.
Een eenvoudige bloemwerk in de juiste volgorde kunnen klossen.	B		
Kunnen beslissen wanneer er paren in- of uitgelegd moeten worden.	B		
Kunnen inschatten wanneer er paren kunnen hergebruikt worden.	B		
Vullingen en versieringen tussen de verschillende motieven uitvoeren.	B		
De afstand tussen de spelden kunnen bepalen afhankelijk van het garen en het patroon.	B		
Bloemwerk kunnen klossen waarin diverse technieken verwerkt zijn.	B	Bloemwerk maken met voorgenoemde technieken	Uitvoeringen.
Aanhakingen correct kunnen uitvoeren.	B		

Doelstellingen	B/U	Leerinhouden	Methodologische wenken
De juiste terminologie kennen en kunnen gebruiken.	B	Vaktermen <ul style="list-style-type: none"> ▪ Krulbewerkingen ▪ Picotjes ▪ Valse vlechten ▪ ... 	Bij alle oefeningen is er een verantwoorde keuze nodig tussen garen en patroon.
De kleurenconventies kennen en kunnen toepassen.	B		
Weten wat de rechtse en de averechtse kant is van een bloemwerk.	B		
Grondwerk, volwerk en versieringen herkennen en benoemen in bloemwerk.	B		
Bloemwerk zelfstandig kunnen opzetten en afzetten.	B	Opzetten en afzetten van een bloemwerk	Demonstratie op- en afzet.
Een technische tekening correct kunnen kleuren.	B	Technische tekening <ul style="list-style-type: none"> ▪ Kleuren ▪ Gebruik ▪ Uitvoeren 	Gekleurde technische tekeningen gebruiken.
Aan de hand van een technische tekening een bloemwerk kunnen klossen.	B		
Een eenvoudig bloemwerk ontwerp kunnen tekenen.	B	Een eenvoudig ontwerp maken en uitvoeren	Voorbeelden ter beschikking stellen.
Een eenvoudig bloemwerk ontwerp kunnen uitvoeren.	U		
Met verschillende garendiktes kunnen werken.	B		
De garendiktes kunnen aanpassen aan de prikking.	U		
Kunnen werken in een correcte houding.	B	Correcte houding	

Doelstellingen	B/U	Leerinhouden	Methodologische wenken
Fouten kunnen herkennen.	B	Fouten	
Fouten kunnen verbeteren.	B		
Een bloemwerk kunnen afwerken.	B	Bloemwerk	Afgewerkte bloemwerken.
Een bloemwerk kunnen innaaien.	U	<ul style="list-style-type: none"> ▪ Afwerken ▪ Presenteren 	
Een bloemwerk kunnen presenteren.	B		

B2 Rosaline kant – 3788 – 80 It - PV

Situering van de module in de opleiding

In de module “Rosaline kant ” worden verfijnde technieken van afgeknoopte draden aangeleerd.

De cursist leert de grondbeginselen en de basistechnieken voor de uitvoeren van Rosaline kant.

Bij het beëindigen van deze module kan de cursist:

- zelfstandig een Rosaline kant klossen,
- een eenvoudig ontwerp maken.

Instapvereisten

Inhoudelijke vereisten:

De cursist kan:

- De verschillende materialen herkennen, gebruiken en juist toepassen,
- De elementaire klostechnieken uitvoeren en eenvoudige stropkanten klossen.
- Zelfstandig een Bloemwerk klossen

Verplichte voorafgaande modules:

- ‘Stropkant basis’ (1786) en ‘Bloemwerk’ (3787).

Algemene vereisten:

- Voldaan hebben aan de toelatingsvoorwaarden van het decreet op het volwassenenonderwijs.

Algemene doelstellingen van de module

- De kantsoort kunnen situeren in de tijd.
- De kantsoort kunnen ontleden.
- De materialen kunnen benoemen en juist kunnen gebruiken.
- Voorbereidend werk in een logische volgorde kunnen uitvoeren.
- Diverse Rosalinetechnieken kunnen uitvoeren, met name:
 - Volwerk
 - Krulbewerkingen
 - Aanhaaktechnieken
 - Bloemvariaties
 - Platte ribben
 - Vullingen
 - Busselbewerkingen
 - Versieringen
 - Paren in – en uitleggen
 - Opzet – en afzettechnieken
- Kant kunnen maken met hiervoor genoemde technieken.
- Versieringen met de naald kunnen uitvoeren.
- Vaktermen kunnen beheersen en toepassen.
- De aangeleerde Rosalinetechnieken kunnen herkennen en benoemen.
- Rosaline kant zelfstandig kunnen opzetten en afzetten.
- Een technische tekening correct kunnen kleuren, gebruiken en uitvoeren.
- Een eenvoudig ontwerp kunnen maken.
- Een correcte houding kunnen aannemen bij het werk.
- Fouten kunnen herkennen en verbeteren.
- Kant kunnen afwerken en presenteren.

Doelstellingen	B/U	Leerinhouden	Methodologische wenken
Kantsoort kunnen situeren in de tijd.	B	Kantsoort in de tijd	
Een onderscheid kunnen maken tussen kanten met doorlopende draden en afgeknoopte draden.	B	Kantsoorten <ul style="list-style-type: none"> ▪ Doorlopende draden: Stropkant ▪ Afgeknoopte draden: Bloemwerk, Rosaline kant, rosaline perlée ▪ Grondwerk ▪ Volwerk ▪ Versieringen 	Foto's van verschillende kantsoorten.
Typische rosaline motieven en vullingen herkennen en benoemen.	B		
Een rosaline kant kunnen herkennen.	B		
Een rosaline perlée kunnen herkennen.	B		
Een rosaline kant kunnen onderscheiden van een rosaline perlée.	B		
Grondwerk, volwerk en versieringen herkennen en benoemen in de rosaline kant.	B		
Kantklosmaterialen kunnen benoemen.	B	Materialen <ul style="list-style-type: none"> ▪ Doel ▪ Gebruik ▪ Bewaren 	Diverse materialen : o.a. klossen, katoen garen, korte kopspelden, kus-sen karton,...
Het klosmateriaal op de juiste manier gebruiken en hanteren.	B		
De draadnummering kennen.	B		
Het verschil kennen tussen vlasdraad en katoendraad.	B		
Het juiste materiaal kunnen kiezen.	B		
De juiste werkvolgorde kunnen bepalen.	B	Voorbereidend werk <ul style="list-style-type: none"> ▪ Prikking ▪ Technische tekening ▪ Patroon prikken 	Volgorde voorbereidend werk bespreken.
Een eenvoudige rosaline kant in de juiste volgorde kunnen klossen.	B		

Doelstellingen	B/U	Leerinhouden	Methodologische wenken
<p>Diverse rosalinetechnieken kunnen uitvoeren.</p> <p>Een eenvoudige rosalinekant in de juiste volgorde kunnen klossen.</p> <p>Grondwerk, volwerk en versieringen herkennen en benoemen in de rosalinekant.</p>	<p>B</p> <p>B</p> <p>B</p>	<p>Diverse rosalinetechnieken</p> <ul style="list-style-type: none"> ▪ Volwerk ▪ Krulbewerkingen ▪ Aanhaaktechnieken ▪ Bloemvariaties ▪ Platte ribben ▪ Vullingen ▪ Busselbewerkingen ▪ Versieringen ▪ Paren in- en uitleggen ▪ Opzet- en afzettechnieken 	<p>Technische tekening.</p> <p>Uitvoering van de verschillende technieken.</p>
<p>Eenvoudige rosalinekant klossen waarin diverse technieken verwerkt zijn.</p> <p>Kunnen klossen met fijne draad.</p> <p>Met verschillende garendiktes kunnen werken.</p> <p>De garendiktes kunnen aanpassen aan de prikking.</p>	<p>B</p> <p>B</p> <p>U</p> <p>U</p>	<p>Kant maken</p>	

Doelstellingen	B/U	Leerinhouden	Methodologische wenken
De juiste terminologie kennen en kunnen gebruiken.	B	Elementaire vaktermen <ul style="list-style-type: none"> ▪ Rosaline perlée ▪ Roosje ▪ Bussels ▪ Visjes ▪ Pareltje ▪ Spiegeltralie ▪ ... 	Bij alle oefeningen is er een verantwoorde keuze nodig tussen garen en patroon.
De kleurenconventies kunnen toepassen.	B		
Een technische tekening kunnen lezen en toepassen.	B		
Weten wat de rechtse en de averechtse kant is van een rosalinekant.	B		
Grondwerk, volwerk en versieringen herkennen en benoemen in een rosalinekant.	B		
Eenvoudige rosalinekant zelfstandig kunnen opzetten en afzetten.	B	Opzetten en afzetten van rosalinekant	Demonstratie op- en afzet.
Een technische tekening correct kunnen kleuren.	B	Technische tekening <ul style="list-style-type: none"> ▪ Kleuren ▪ Gebruiken ▪ Uitvoeren 	Gekleurde technische tekeningen gebruiken.
Aan de hand van een technische tekening een rosalinekant kunnen klossen.	B		
Een eenvoudig ontwerp kunnen tekenen.	B	Een eenvoudig ontwerp maken	Voorbeelden ter beschikking stellen.
Een eenvoudig ontwerp kunnen uitvoeren.	U		
Een correcte houding aannemen bij het werk.	B	Correcte houding	
Fouten kunnen herkennen.	B	Fouten	
Fouten kunnen verbeteren.	B		

Doelstellingen	B/U	Leerinhouden	Methodologische wenken
Een rosalinekant kunnen afwerken.	B	Rosalinekant <ul style="list-style-type: none"> ▪ Afwerken ▪ Presenteren 	Afgewerkte rosaline kanten.
Een rosalinekant kunnen aannaaien.	U		
Een rosalinekant kunnen presenteren.	B		

B3 Duchesse kant – 3789 – 160 It - PV

Situering van de module in de opleiding

In de module “Duchessekant ” worden verfijnde technieken van afgeknoopte draden aangeleerd.

De cursist leert de grondbeginselen en de technieken voor het uitvoeren van Duchesse.

Bij het beëindigen van deze module kan de cursist:

- zelfstandig een Duchesse kant klossen,
- een eenvoudig ontwerp maken.

Instapvereisten

Inhoudelijke vereisten:

De cursist kan:

- De verschillende materialen herkennen, gebruiken en juist toepassen,
- De elementaire klostechnieken uitvoeren en eenvoudige stropkanten klossen.
- Zelfstandig een Bloemwerk klossen.

Verplichte voorafgaande modules:

- ‘Stropkant basis’ (3786) en ‘Bloemwerk’ (3787).

Algemene vereisten:

- Voldaan hebben aan de toelatingsvoorwaarden van het decreet op het volwassenenonderwijs.

Algemene doelstellingen van de module

- De kantsoort kunnen situeren in de tijd.
- De kantsoort kunnen ontleden.
- De materialen kunnen benoemen en juist kunnen gebruiken.
- Voorbereidend werk in een logische volgorde kunnen uitvoeren.
- Diverse Duchesstechnieken kunnen uitvoeren, met name:
 - Volwerk
 - Krulbewerkingen
 - Aanhaaktechnieken
 - Bloemvariaties
 - Platte ribben
 - Vullingen
 - Busselbewerkingen
 - Versieringen
 - Paren in – en uitleggen
 - Opzet – en afzettechnieken
- Kant kunnen maken met hiervoor genoemde technieken.
- Vaktermen kunnen beheersen en toepassen.
- De aangeleerde Duchesstechnieken kunnen herkennen en benoemen.
- Duchesse kant zelfstandig kunnen opzetten en afzetten.
- Een technische tekening correct kunnen kleuren, gebruiken en uitvoeren.
- Een eenvoudig ontwerp kunnen maken.
- Een correcte houding kunnen aannemen bij het werk.
- Fouten kunnen herkennen en verbeteren.
- Kant kunnen afwerken en presenteren.

Doelstellingen	B/U	Leerinhouden	Methodologische wenken
Kantsoort kunnen situeren in de tijd.	B	Kantsoort in de tijd	
Een onderscheid kunnen maken tussen kanten met doorlopende draden en afgeknoopte draden.	B	Kantsoorten <ul style="list-style-type: none"> ▪ Doorlopende draden: Stropkant ▪ Afgeknoopte draden: Bloemwerk, duchessekant ▪ Grondwerk ▪ Volwerk ▪ Versieringen 	Foto's van verschillende kantsoorten.
Een duchessekant herkennen.	B		
Grondwerk, volwerk en versieringen herkennen en benoemen in de duchessekant.	B		
Kantklosmaterialen kunnen benoemen.	B	Materialen <ul style="list-style-type: none"> ▪ Doel ▪ Gebruik ▪ Bewaren 	Diverse materialen : o.a. klossen, katoen garen, fijne kospelden, kus-sen karton,...
Het klosmateriaal op de juiste manier gebruiken en hanteren.	B		
De draadnummering kennen.	B		
Het verschil kennen tussen vlasdraad en katoendraad.	B		
Het juiste materiaal kunnen kiezen.	B		
De juiste werkvolgorde kunnen bepalen.	B	Voorbereidend werk <ul style="list-style-type: none"> ▪ Prikking ▪ Technische tekening ▪ Patroon prikken 	Volgorde voorbereidend werk bespreken.
Een duchessekant in de juiste volgorde kunnen klossen.	B		

Doelstellingen	B/U	Leerinhouden	Methodologische wenken
Diverse duchessetechnieken kunnen uitvoeren.	B	Diverse duchessetechnieken <ul style="list-style-type: none"> ▪ Volwerk ▪ Krulbewerkingen ▪ Bloemvariaties ▪ Aanhaaktechnieken ▪ Platte ribben ▪ Vullingen ▪ Busselbewerkingen ▪ Versieringen ▪ Paren in- en uitleggen ▪ Opzet- en afzettechnieken 	Technische tekening. Uitvoering van de verschillende technieken.
Een eenvoudige duchessekant in de juiste volgorde kunnen klossen.	B		
Kunnen beslissen wanneer er paren in- of uitgelegd moeten worden.	B		
Kunnen inschatten of er klossen kunnen hergebruikt worden.	B		
Vullingen en versieringen tussen de verschillende motieven uitvoeren.	B		
De afstand tussen de spelden kunnen bepalen afhankelijk van het garen en het patroon.	B		
Vierkante kunstslagen kunnen maken.	B		
Sierdraad correct kunnen doorleiden.	B		
Grondwerk, volwerk en versieringen herkennen en benoemen in de duchessekant.	B		

Doelstellingen	B/U	Leerinhouden	Methodologische wenken
Eenvoudige duchessekanten klossen waarin diverse technieken verwerkt zijn.	B	Kant maken met voorgenoemde technieken	Uitvoeringen.
Kunnen klossen met fijne draad.	B		
Met verschillende garendiktes kunnen werken.	U		
De garendiktes kunnen aanpassen aan de prikking.	U		
De juiste terminologie kennen en kunnen gebruiken.	B	Elementaire vaktermen <ul style="list-style-type: none"> ▪ Platte rib ▪ Reliëf ▪ Busselbewerkingen ▪ Vierkante kunstslag ▪ Sierdraad en maat ▪ ... 	Bij alle oefeningen is er een verantwoorde keuze nodig tussen garen en patroon.
De kleurenconventies kunnen toepassen.	B		
Een technische tekening kunnen lezen en toepassen.	B		
Weten wat de rechtse en de averechtse kant is van een duchessekant.	B		
Eenvoudige duchessekanten zelfstandig kunnen opzetten en afzetten.	B	Opzetten en afzetten van duchessekant	Demonstratie op- en afzet.
Een technische tekening correct kunnen kleuren.	B	Technische tekening <ul style="list-style-type: none"> ▪ Kleuren ▪ Gebruik ▪ Uitvoeren 	Gekleurde technische tekening gebruiken.
Aan de hand van een technische tekening een duchessekant kunnen klossen.	B		
Een eenvoudig ontwerp kunnen tekenen.	B	Een eenvoudig ontwerp maken	Voorbeelden ter beschikking stellen.
Een eenvoudig ontwerp kunnen uitvoeren.	U		
Een correcte houding aannemen bij het werk.	B	Correcte houding	

Doelstellingen	B/U	Leerinhouden	Methodologische wenken
Fouten kunnen herkennen.	B	Fouten	
Fouten kunnen verbeteren.	B		
Een Duchessekant kunnen afwerken.	B	Duchessekant	Afgewerkte Duchesse kanten.
Een Duchessekant kunnen innaaien.	U	<ul style="list-style-type: none"> ▪ Afwerken ▪ Presenteren 	
Een Duchessekant kunnen presenteren.	B		

B4 Russische kant – 3790 – 160 It - PV

Situering van de module in de opleiding

In de module “Russische kant ” worden technieken van afgeknoopte draden aangeleerd.

De cursist leert de grondbeginselen en de technieken voor het uitvoeren van Russische kant. Bij het beëindigen van deze module kan de cursist

- zelfstandig een Russische kant klossen,
- een eenvoudig ontwerp maken.

Instapvereisten

Inhoudelijke vereisten:

De cursist kan:

- De verschillende materialen herkennen, gebruiken en juist toepassen,
- de elementaire klostechieken uitvoeren en eenvoudige stropkanten klossen.

Verplichte voorafgaande modules:

- ‘Stropkant basis’ (3786).

Algemene vereisten:

- Voldaan hebben aan de toelatingsvoorwaarden van het decreet op het volwassenenonderwijs.

Algemene doelstellingen van de module

- De kantsoort kunnen situeren in de tijd.
- De kantsoort kunnen ontleden.
- De materialen kunnen benoemen en juist kunnen gebruiken.
- Voorbereidend werk in een logische volgorde kunnen uitvoeren.
- Diverse Russische kanttechnieken kunnen uitvoeren, met name:
 - Volwerk
 - Bochten
 - Aanhaaktechnieken
 - Vullingen
 - Fantasielinten
 - Versieringen
 - Opzet –en afzettechnieken
- Kant kunnen maken met hiervoor genoemde technieken.
- Vaktermen kunnen beheersen en toepassen.
- De aangeleerde Russische kanttechnieken kunnen herkennen en benoemen.
- Russische kant zelfstandig kunnen opzetten en afzetten.
- Een technische tekening correct kunnen kleuren, gebruiken en uitvoeren.
- Een eenvoudig ontwerp kunnen maken.
- Een correcte houding kunnen aannemen bij het werk.
- Fouten kunnen herkennen en verbeteren.
- Kant kunnen afwerken en presenteren.

Doelstellingen	B/U	Leerinhouden	Methodologische wenken
Kantsoort kunnen situeren in de tijd.	B	Kantsoort in de tijd	
Een onderscheid kunnen maken tussen kanten met doorlopende draden en afgeknoopte draden.	B	Kantsoorten <ul style="list-style-type: none"> ▪ Doorlopende draden: Stropkant ▪ Afgeknoopte draden: Russische kant ▪ Grondwerk ▪ Volwerk ▪ Versieringen 	Foto's van verschillende kantsoorten.
Een Russische kant herkennen.	B		
Grondwerk, volwerk en versieringen herkennen en benoemen in Russische kant.	B		
Typische Russische kantmotieven en vullingen herkennen en benoemen.	B		
Kantklosmaterialen kunnen benoemen.	B	Materialen <ul style="list-style-type: none"> ▪ Doel ▪ Gebruik ▪ Bewaren 	Diverse materialen : o.a. klossen, garen, dikkere kopselden, kussen, karton, haakpen....
Het klosmateriaal op de juiste manier gebruiken en hanteren.	B		
De draadnummering kennen.	B		
De juiste werkvolgorde kunnen bepalen.	B	Voorbereidend werk <ul style="list-style-type: none"> ▪ Prikking ▪ Technische tekening ▪ Patroon prikken 	Volgorde voorbereidend werk bespreken.
Een Russische kant in de juiste volgorde kunnen klossen.	B		
Diverse Russische technieken kunnen uitvoeren.	B	Russische technieken <ul style="list-style-type: none"> ▪ Volwerk ▪ Bochten ▪ Aanhaaktechnieken ▪ Vullingen ▪ Fantasielinten ▪ Versieringen ▪ Opzet- en afzettechnieken ▪ ... 	Technische tekening. Uitvoering van de verschillende technieken.
Een eenvoudige Russische kant in de juiste volgorde kunnen klossen.	B		
Grondwerk, volwerk en versieringen herkennen en benoemen in bloemwerk.	B		

Doelstellingen	B/U	Leerinhouden	Methodologische wenken
Russische kant kunnen klossen waarin diverse technieken verwerkt zijn.	B	Russische kant maken met voorgenoemde technieken	Uitvoeringen.
Vullingen en versieringen kunnen uitvoeren tussen de verschillende motieven.	B		
Aanhakingen correct kunnen uitvoeren.	B		
Sierdraden op verschillende manieren kunnen verwerken.	B		
Kunstslagen kunnen uitvoeren.	B		
De juiste terminologie kennen en kunnen gebruiken.	B	Vaktermen <ul style="list-style-type: none"> ▪ Radertje ▪ Wieltje ▪ Picotjes ▪ Valse vlechten ▪ ... 	Bij alle oefeningen is er een verantwoorde keuze nodig tussen garen en patroon.
De kleurenconventies kennen en kunnen toepassen.	B		
Weten wat de rechtse en de averechtse kant is van een Russische kant.	B		
Grondwerk, volwerk en versieringen herkennen en benoemen in een Russische kant.	B		
Russische kant zelfstandig kunnen opzetten en afzetten.	B	Opzetten en afzetten van een Russische kant	Demonstratie op- en afzet.
Russische kant kunnen afzetten door instoppen.	B		

Doelstellingen	B/U	Leerinhouden	Methodologische wenken
Een technische tekening correct kunnen kleuren.	B	Technische tekening <ul style="list-style-type: none"> ▪ Kleuren ▪ Gebruik ▪ Uitvoeren 	Gekleurde technische tekeningen gebruiken.
Aan de hand van een technische tekening een Russische kant kunnen klossen.	B		
Een eenvoudig Russisch ontwerp kunnen maken.	B	Een eenvoudig ontwerp maken en uitvoeren	Voorbeelden ter beschikking stellen.
Een eenvoudig Russisch ontwerp kunnen uitvoeren.	U		
Met verschillende garendiktes kunnen werken.	U		
De garendiktes kunnen aanpassen aan de prikking.	U		
Kunnen werken in een correcte houding.	B	Correcte houding	
Fouten kunnen herkennen.	B	Fouten	
Fouten kunnen verbeteren.	B		
Een Russische kant kunnen afwerken.	B	Russische kant <ul style="list-style-type: none"> ▪ Afwerken ▪ Presenteren 	Afgewerkte Russische kanten.
Een Russische kant kunnen innaaien.	U		
Een Russische kant kunnen presenteren.	B		

B5 Moderne kant – 3791 – 160 It - PV

Situering van de module in de opleiding

In de module “Moderne kant ” wordt aangeleerd hoe men een ontwerp kan uitvoeren.

De cursist leert diverse kanttechnieken combineren.

Bij het beëindigen van deze module kan de cursist

- zelfstandig een Moderne kant klossen,
- een eigen ontwerp maken.

Instapvereisten

Inhoudelijke vereisten:

De cursist kan:

- De verschillende materialen herkennen, gebruiken en juist toepassen,
- de elementaire klostechieken uitvoeren en eenvoudige stropkanten klossen.

Verplichte voorafgaande modules:

- ‘Stropkant basis’ (3786).

Algemene vereisten:

- Voldaan hebben aan de toelatingsvoorwaarden van het decreet op het volwassenenonderwijs.

Algemene doelstellingen van de module

- De kantsoort kunnen situeren in de tijd.
- De kantsoort kunnen ontleden.
- De materialen kunnen benoemen en juist kunnen gebruiken.
- Voorbereidend werk in een logische volgorde kunnen uitvoeren.
- Met diverse kanttechnieken door een combinatie van de basislagen kunnen experimenteren.
- Kant met diverse technieken kunnen maken.
- Vaktermen kunnen beheersen en toepassen.
- Moderne kant zelfstandig kunnen opzetten en afzetten.
- Een ontwerptekening kunnen maken.
- Een eigen ontwerp kunnen uitvoeren.
- Een correcte houding kunnen aannemen bij het werk.
- Alternatieve materialen kunnen integreren in kant.
- Een opdracht zelfstandig kunnen uitvoeren.
- Kant kunnen afwerken en presenteren.

Doelstellingen	B/U	Leerinhouden	Methodologische wenken
Kantsoort kunnen situeren in de tijd.	B	Kantsoort in de tijd	
Een onderscheid kunnen maken tussen kanten met doorlopende draden en afgeknoopte draden.	B	Kantsoorten <ul style="list-style-type: none"> ▪ Doorlopende draden: Stropkant ▪ Afgeknoopte draden: Moderne kant 	Foto's van verschillende kantsoorten.
Een moderne kant kunnen herkennen.	B		
Kantklosmaterialen kunnen benoemen.	B	Materialen <ul style="list-style-type: none"> ▪ Doel ▪ Gebruik ▪ Bewaren 	Diverse materialen : o.a. klossen, katoen garen, kospelden, kussen karton, alternatieve materialen,...
Het klosmateriaal op de juiste manier gebruiken en hanteren.	B		
De draadnummering kennen.	B		
Het verschil kennen tussen vlasdraad en katoendraad.	B		
Het juiste materiaal kunnen kiezen.	B		
Alternatieve materialen kunnen gebruiken.	B		
De juiste werkvolgorde kunnen bepalen.	B	Vorbereidend werk <ul style="list-style-type: none"> ▪ Werktekening ▪ ... 	Volgorde voorbereidend werk bespreken.
Een moderne kant in de juiste volgorde kunnen klossen.	B		
Diverse moderne technieken kunnen uitvoeren.	B	Diverse technieken voor moderne kant <ul style="list-style-type: none"> ▪ Combinatie van de basisslagen ▪ Diverse kanttechnieken 	Technische tekeningen.
Een eigen ontwerp in de juiste volgorde kunnen klossen.	B		Experimenteren bij het uitvoeren van de verschillende technieken.
Een moderne kant herkennen.	B		

Doelstellingen	B/U	Leerinhouden	Methodologische wenken
Een eigen ontwerp kunnen klossen waarin diverse technieken verwerkt zijn.	B	Moderne kant met diverse technieken	Uitvoeringen.
Met verschillende garendiktes kunnen werken.	B		
De garendiktes kunnen aanpassen aan de prikking.	B		
De juiste terminologie kennen en kunnen gebruiken.	B	Vaktermen	Vaktermen eigen aan de moderne kant. Bij alle oefeningen is er een verantwoorde keuze nodig tussen garen en patroon.
De kleurenconventies kunnen toepassen.	B		
Een werktekening kunnen lezen en toepassen.	B		
Weten wat de rechtse en de averechtse kant is van een moderne kant.	B		
Een moderen kant zelfstandig kunnen opzetten en afzetten.	B	Opzetten en afzetten van moderne kant	Demonstratie op- en afzet.
Aan de hand van een werktekening een moderne kant kunnen klossen.	B	Werktekening <ul style="list-style-type: none"> ▪ Lezen ▪ Gebruik ▪ Uitvoeren 	Afhankelijk van de opdracht documentatie gebruiken.
Kunnen klossen met diverse garens.	B		
Kunnen klossen met alternatieve materialen.	B		
Een eigen ontwerp kunnen tekenen.	B	Een eigen ontwerp maken	Voorbeelden ter beschikking stellen.
Een eigen ontwerp kunnen uitvoeren.	B		
Een correcte houding aannemen bij het werk.	B	Correcte houding	

Doelstellingen	B/U	Leerinhouden	Methodologische wenken
Fouten kunnen herkennen.	B	Fouten	
Fouten kunnen verbeteren.	B		
Een moderne kant kunnen afwerken.	B	Moderne kant	Aan de hand van foto's e.d. inspiratie zoeken om de kant te presenteren.
Een moderne kant kunnen presenteren.	B	<ul style="list-style-type: none"> ▪ Afwerken ▪ Presenteren 	

B6 Creatief met kant – 3792 – 160 It - PV

Situering van de module in de opleiding

In de module “Creatief met kant ” worden diverse kanttechnieken aangeleerd.

De cursist leert diverse kanttechnieken combineren.

Bij het beëindigen van deze module kan de cursist:

- zelfstandig een kloskant klossen,
- een eigen ontwerp maken en uitvoeren.

Instapvereisten

Inhoudelijke vereisten:

De cursist kan:

- de verschillende materialen herkennen, gebruiken en juist toepassen,
- de elementaire klostechnieken uitvoeren en eenvoudige strokanten klossen.

Verplichte voorafgaande modules:

- ‘Stropkant basis’ (3786) en
- ‘Bloemwerk’ (3787) of ‘Russische kant’ (3790) of ‘Moderne kant’ (3791)

Algemene vereisten:

- Voldaan hebben aan de toelatingsvoorwaarden van het decreet op het volwassenenonderwijs.

Algemene doelstellingen van de module

- De kantsort kunnen situeren in de tijd.
- De kantsort kunnen ontleden.
- De materialen kunnen benoemen en juist kunnen gebruiken.
- Voorbereidend werk in een logische volgorde kunnen uitvoeren.
- Diverse technieken kunnen uitvoeren, met name:
 - Volwerk
 - Vullingen
 - Versieringen
 - Opzet – en afzettechnieken
- Kant kunnen maken met hiervoor genoemde technieken.
- Vaktermen kunnen beheersen en toepassen.
- De aangeleerde technieken kunnen herkennen en benoemen.
- Kant zelfstandig kunnen opzetten en afzetten.
- Een ontwerp tekening kunnen maken.
- Een eigen ontwerp kunnen uitvoeren.
- Een correcte houding kunnen aannemen bij het werk.
- Kant kunnen afwerken en presenteren.

Doelstellingen	B/U	Leerinhouden	Methodologische wenken
Kantsoort kunnen situeren in de tijd.	B	Kantsoort in de tijd	Onder kantsoort verstaan we de uitbreiding van bloemwerk; Russische kant; moderne kant; Rosa-line kant; Duchesse kant of kantsoorten met afgeknoopte draden die niet voorkomen in de structuur zoals bv. chrysanth, Rococo, Florence...
Een onderscheid kunnen maken tussen kanten met doorlopende draden en afgeknoopte draden.	B	Kantsoorten <ul style="list-style-type: none"> ▪ Doorlopende draden: Stropkant ▪ Afgeknoopte draden: Bloemwerk of Russische kant of Rosaline kant of Duchesse kant of Moderne kant ▪ Grondwerk ▪ Volwerk ▪ Versieringen 	Foto's van verschillende kantsoorten.
Motieven en vullingen herkennen en benoemen.	B		
De behandelende kantsoort herkennen.	B		
Grondwerk, volwerk en versieringen herkennen en benoemen in de behandelende kant.	B		
Kantklosmaterialen kunnen benoemen.	B	Materialen eigen aan de kantsoort <ul style="list-style-type: none"> ▪ Doel ▪ Gebruik ▪ Bewaren 	Diverse materialen : o.a. klossen, katoen garen, kopspelden eigen aan de kantsoort, kussen karton,...
Het klosmateriaal op de juiste manier gebruiken en hanteren.	B		
De draadnummering kennen.	B		
Het verschil kennen tussen vlasdraad en katoendraad.	B		
Het juiste materiaal kunnen kiezen.	B		

Doelstellingen	B/U	Leerinhouden	Methodologische wenken
De juiste werkvolgorde kunnen bepalen.	B	Vorbereidend werk <ul style="list-style-type: none"> ▪ Prikking ▪ Technische tekening ▪ Patroon prikken 	Volgorde voorbereidend werk bespreken. Afhankelijk van de kantsoort een werk-tekening maken.
Diverse technieken kunnen uitvoeren eigen aan de behandelende kantsoort.	B	Diverse kanttechnieken <ul style="list-style-type: none"> ▪ Volwerk ▪ Vullingen ▪ Versieringen ▪ Opzet- en afzettechnieken 	Technische tekening. Uitvoering van de verschillende technieken. Experimenteren. Afhankelijk van de kantsoort : diverse kanttechnieken door een combinatie van de basisslagen.
De basisslagen kunnen herkennen.	B		
De behandelende kantsoort in de juiste volgorde kunnen klossen.	B		
Kunnen beslissen wanneer er paren in- of uitgelegd moeten worden.	B		
Kunnen inschatten wanneer er paren in- of uitgelegd moeten worden.	B		
Aanhakingen correct kunnen uitvoeren.	B		
Grondwerk, volwerk en versieringen herkennen en benoemen in de behandelende kantsoort.	B		
De behandelende kantsoort herkennen.	B		

Doelstellingen	B/U	Leerinhouden	Methodologische wenken
Behandelende kantsoort kunnen klossen waarin diverse technieken verwerkt zijn.	B	Kant maken	Uitvoeringen.
Kunnen klossen met draad aangepast aan de kantsoort.	B		
Met verschillende garendiktes kunnen werken.	U		
De garendiktes kunnen aanpassen aan de prikking.	U		
De juiste terminologie kennen en kunnen gebruiken.	B	Vaktermen eigen aan de behandelende kantsoort	
De kleurenconventies kunnen toepassen.	B		
Een technische tekening kunnen lezen en toepassen.	B		
Weten wat de rechtse en de averechtse kant is van de behandelende kantsoort.	B		
Grondwerk, volwerk en versieringen herkennen en benoemen in de behandelende kantsoort.	B		
Behandelende kantsoort zelfstandig kunnen opzetten en afzetten.	B	Opzetten en afzetten	Demonstratie op- en afzet.
Een technische tekening correct kunnen kleuren.	B	Technische tekening <ul style="list-style-type: none"> ▪ Kleuren ▪ Gebruiken ▪ Uitvoeren 	Gekleurde technische tekening gebruiken.
Aan de hand van een technische tekening de behandelende kantsoort kunnen klossen.	B		

Doelstellingen	B/U	Leerinhouden	Methodologische wenken
Een ontwerp kunnen maken.	B	Een ontwerp maken	Voorbeelden ter beschikking stellen.
Een ontwerp kunnen uitvoeren.	B		Bij alle oefeningen is er een verantwoorde keuze nodig tussen garen en patroon.
Een correcte houding aannemen bij het werk.	B	Correcte houding	
Fouten kunnen herkennen.	B	Fouten	
Fouten kunnen verbeteren.	B		
De behandelende kantsoort kunnen afwerken.	B	Behandelende kantsoort <ul style="list-style-type: none"> ▪ Afwerken ▪ Presenteren 	Afgewerkte kanten in de behandelende kantsoort.
De behandelende kantsoort kunnen aannaaien.	U		Lassen gebeurt bij de afgeknoopte draden niet.
De behandelende kantsoort kunnen presenteren.	B		Er op wijzen dat innaaien door derden gebeurt.

C1 Stropkant 2 – 3794 – 80 It - PV

Situering van de module in de opleiding

In de module “Stropkant 2 ” worden de stropkanttechnieken verder uitgewerkt en toegepast.

De cursist leert gevorderde stropkanttechnieken toepassen.

Bij het beëindigen van deze module kan de cursist

- zelfstandig een stropkant klossen,
- een eenvoudig ontwerp maken en uitvoeren,
- een technische tekening lezen en uitvoeren.

Instapvereisten

Inhoudelijke vereisten:

De cursist kan

- de verschillende materialen herkennen, gebruiken en juist toepassen,
- een eenvoudig ontwerp maken,
- de elementaire klostechnieken uitvoeren en eenvoudige stropkanten klossen.

Verplichte voorafgaande modules:

- ‘Stropkant basis’ (3786).

Algemene vereisten:

- Voldaan hebben aan de toelatingsvoorwaarden van het decreet op het volwassenenonderwijs.

Algemene doelstellingen van de module

- De kantsoort kunnen situeren in de tijd.
- De kantsoort kunnen ontleden.
- De materialen kunnen benoemen en juist kunnen gebruiken.
- Voorbereidend werk in een logische volgorde kunnen uitvoeren.
- Diverse stropkanttechnieken kunnen uitvoeren, met name:
 - verbindingen tussen grond, volwerk en zelfkanten
 - volwerk
 - samengestelde tralies
 - kunstslagen
 - versieringen
 - randen
 - afwerkingstechnieken
- Kant kunnen maken met hiervoor genoemde technieken.
- Vaktermen kunnen beheersen en kunnen toepassen.
- De aangeleerde stropkanttechnieken kunnen herkennen en benoemen.
- Stropkant zelfstandig kunnen opzetten en afzetten.
- Een technische tekening correct kunnen kleuren, gebruiken en uitvoeren.
- Een eenvoudig ontwerp kunnen maken en uitvoeren.
- Een coreecte houding kunnen aannemen bij het werk.
- Fouten kunnen herkennen en verbeteren.
- Kant kunnen afwerken en presenteren.

Doelstellingen	B/U	Leerinhouden	Methodologische wenken
Kantsoort kunnen situeren in de tijd.	B	Kantsoort situeren in de tijd	
Een onderscheid kunnen maken tussen kanten met doorlopende draden en afgeknoopte draden.	B	Kantsoort ontleden <ul style="list-style-type: none"> ▪ Doorlopende draden ▪ Afgeknoopte draden ▪ Grondwerk zoals schuine kruisslag met vierkantjes, kruisslag in't midden gekruist, Slavische kruisslag, getwijnde kruisslag... ▪ Volwerk ▪ Variaties ▪ Versieringen 	Foto's van verschillende kantsoorten. Sierdraad, kunstslag, spin met oogje, palm, ...
Een stropkant herkennen.	B		
Grondwerk, volwerk en versieringen herkennen en benoemen in stropkant.	B		
De draadnummering kennen.	B	Materialen Garens - draadnummering	Diverse materialen : o.a. klossen, garen, kopselden, kussen karton,... Nagaan in hoever de cursisten de basismaterialen kennen en eventueel herhalen.
De juiste werkvolgorde kunnen bepalen bij moeilijkere werkstukken.	B	Vorbereidend werk <ul style="list-style-type: none"> ▪ Prikking ▪ Technische tekening ▪ Patroon prikken 	Volgorde voorbereidend werk bespreken.
Een ingewikkelder stropkant in de juiste volgorde kunnen klossen.	B		
Diverse stropkanttechnieken kunnen uitvoeren bij moeilijkere werkstukken.	B	Diverse stropkanttechnieken <ul style="list-style-type: none"> ▪ Verbindingen tussen grond, volwerk en zelfkanten ▪ Volwerk ▪ Samengestelde tralies ▪ Kunstslagen ▪ Versieringen zoals sierdraad, kunstslag, spin met oogje, palm, ... ▪ Randen ▪ Afwerkingstechnieken 	Technische tekening. Uitvoering van de verschillende technieken. Schuine kruisslag met vierkantjes, kruisslag in't midden gekruist, Slavische kruisslag, getwijnde kruisslag... Driehoekige slagen... Vierkante slagen... Variaties... Puntopzet...
Een ingewikkelder stropkant in de juiste volgorde kunnen klossen.	B		
Grondwerk, volwerk en versieringen herkennen en benoemen in stropkant.	B		

Doelstellingen	B/U	Leerinhouden	Methodologische wenken
Stropkanten kunnen klossen waarin diverse technieken verwerkt zijn.	B	Stropkanten maken	Uitvoeringen.
Aan de hand van een foto een stropkant kunnen klossen.	U		
Aan de hand van een prikking een stropkant kunnen klossen.	U		
De juiste terminologie kennen en kunnen gebruiken.	B	Vaktermen <ul style="list-style-type: none"> ▪ Kunstslagen ▪ Samengestelde tralies ▪ ... 	Bij alle oefeningen is er een verantwoorde keuze nodig tussen garen en patroon.
De kleurenconventies kunnen toepassen .	B		
Weten wat de rechtse en de averechtse kant is van een stropkant.	B		
Grondwerk,volwerk en versieringen herkennen en benoemen in stropkant.	B		
Stropkanten zelfstandig kunnen opzetten en afzetten.	B	Opzetten en afzetten van stropkant	Demonstratie op- en afzet.
Een technische tekening kunnen lezen en toepassen.	B	Technische tekening met nieuwe technieken <ul style="list-style-type: none"> ▪ Kleuren ▪ Gebruiken ▪ Uitvoeren 	Gekleurde technische tekening gebruiken.
Een technische tekening correct kunnen kleuren.	B		
Aan de hand van een technische tekening een stropkant kunnen klossen.	B		

Doelstellingen	B/U	Leerinhouden	Methodologische wenken
Een ontwerp kunnen tekenen en uitvoeren.	B	Een ontwerp maken en uitvoeren	Voorbeelden ter beschikking stellen.
Een technische tekening van een stropkant. Kunnen maken aan de hand van een foto.	U		
Een technische tekening van een stropkant kunnen maken aan de hand van een Prikking.	U		
Met verschillende garendiktes kunnen werken.	B		
De garendiktes kunnen aanpassen aan de prikking.	B		
Een correcte houding aannemen bij het werk.	B	Correcte houding	
Fouten kunnen herkennen.	B	Fouten	
Fouten kunnen verbeteren.	B		
Een stropkant kunnen afwerken.	B	Stropkant <ul style="list-style-type: none"> ▪ Afwerken ▪ Presenteren 	Afgewerkte stropkanten. Er op wijzen dat lassen en innaaien door derden gebeurt.
Een stropkant kunnen presenteren.	B		
Een stropkant kunnen lassen.	U		
Een stropkant kunnen innaaien.	U		

C2 Vlaanderse kant – 3795 – 80 It PV

Situering van de module in de opleiding

In de module “Vlaanderse kant ” worden de basistechnieken van de Vlaanderse kant aangeleerd en toegepast.

De cursist maakt kennis met de grondbeginselen en de basistechnieken voor de uitvoering van Vlaanderse kant.

Bij het beëindigen van deze module kan de cursist

- zelfstandig een Vlaanderse kant klossen,
- een eenvoudig ontwerp maken,
- een technische tekening lezen en uitvoeren.

Instapvereisten

Inhoudelijke vereisten:

De cursist kan

- De verschillende materialen herkennen, gebruiken en juist toepassen,
- de elementaire klostechneken uitvoeren en eenvoudige stropkanten klossen.

Verplichte voorafgaande modules

- ‘Stropkant basis’ (3786).

Algemene vereisten:

- Voldaan hebben aan de toelatingsvoorwaarden van het decreet op het volwassenenonderwijs.

Algemene doelstellingen van de module

- De kantsoort kunnen situeren in de tijd.
- De kantsoort kunnen ontleden.
- De materialen kunnen benoemen en juist kunnen gebruiken.
- Voorbereidend werk in een logische volgorde kunnen uitvoeren.
- Diverse Vlaamse kanttechnieken kunnen uitvoeren, met name:
 - Verbindingen tussen grond, volwerk en zelfkanten
 - Volwerk
 - Extra-paren in –en uitleggen
 - Vlaamse tralie en variaties
 - Versieringen
 - Afwerkingstechnieken
- Kant kunnen maken met hiervoor genoemde technieken.
- Vaktermen kunnen beheersen en toepassen.
- De aangeleerde Vlaamse kanttechnieken kunnen herkennen en benoemen.
- Vlaamse kant zelfstandig kunnen opzetten en afzetten.
- Een technische tekening correct kunnen kleuren, gebruiken en uitvoeren.
- Een eenvoudig ontwerp kunnen maken.
- Een correcte houding kunnen aannemen bij het werk.
- Fouten kunnen herkennen en verbeteren.
- Kant kunnen afwerken en presenteren.

Doelstellingen	B/U	Leerinhouden	Methodologische wenken
Kantsoort kunnen situeren in de tijd.	B	Kantsoort situeren in de tijd	
Een onderscheid kunnen maken tussen de gekende kantsoorten met doorlopende draden.	B	Kantsoort ontleden	Foto's van verschillende kant
Een Vlaanderse kant kunnen herkennen.	B	Doorlopende draden <ul style="list-style-type: none"> ▪ Stropkant, Vlaanderse kant ▪ Afgeknoopte draden ▪ Grondwerk 	
Grondwerk, volwerk en versieringen herkennen en benoemen in de Vlaanderse kant .	B	<ul style="list-style-type: none"> ▪ Volwerk ▪ Versieringen 	
Kantklosmaterialen kunnen benoemen.	B	Materialen eigen aan de Vlaanderse kant	Diverse materialen : O.a. klossen, katoen garen, fijne lange kospelden, kussen karton, sierdraad...
Het klosmateriaal op de juiste manier gebruiken en hanteren.	B	<ul style="list-style-type: none"> ▪ Doel ▪ Gebruik ▪ Bewaren 	Nagaan in hoever de cursisten de basismaterialen kennen en eventueel herhalen.
De draadnummering kennen.	B		
Het verschil kennen tussen vlasdraad en katoendraad.	B		
Het juiste materiaal kunnen kiezen.	B		
De juiste werkvolgorde kunnen bepalen.	B	Vorbereidend werk <ul style="list-style-type: none"> ▪ Prikking 	Volgorde vorbereidend werk bespreken.
Een Vlaanderse kant in de juiste volgorde kunnen klossen.	B	<ul style="list-style-type: none"> ▪ Technische tekening ▪ Patroon prikken 	

Doelstellingen	B/U	Leerinhouden	Methodologische wenken
Diverse Vlaanderse technieken kunnen uitvoeren.	B	Diverse Vlaanderse technieken <ul style="list-style-type: none"> ▪ Verbindingen tussen grond, volwerk en zelfkanten ▪ volwerk ▪ Extra-paren in- en uitleggen ▪ Vlaanderse tralie en variaties ▪ Versieringen ▪ Afwerkingstechnieken 	Technische tekening. Uitvoering van de verschillende technieken.
Eenvoudige Vlaanderse kanten in de juiste volgorde kunnen klossen.	B		
Innemingen en uitzettingen correct kunnen uitvoeren.	B		
Sierdraad correct kunnen doorleiden.	B		
Grondwerk, volwerk en versieringen herkennen en benoemen in de Vlaanderse kant.	B		
Een Vlaanderse kant herkennen.	B	Eenvoudige Vlaanderse kanten	Uitvoeringen.
Eenvoudige Vlaanderse kanten kunnen klossen waarin diverse technieken verwerkt zijn.	B		
Kunnen klossen met fijne draad.	B		
Met verschillende garendiktes kunnen werken.	U		
De garendiktes kunnen aanpassen aan de prikking.	U		

Doelstellingen	B/U	Leerinhouden	Methodologische wenken
De juiste terminologie kennen en kunnen gebruiken.	B	Elementaire vaktermen <ul style="list-style-type: none"> ▪ Innemingen ▪ Uitzettingen 	Bij alle oefeningen is er een verantwoorde keuze nodig tussen garen en patroon.
De kleurenconventies kunnen toepassen.	B	<ul style="list-style-type: none"> ▪ Verbinding in 1 keer ▪ Verbinding in 2 keer 	
Weten wat de rechtse en de averechtse kant is van een Vlaanderse kant.	B	<ul style="list-style-type: none"> ▪ Kleine sneeuwvlok ▪ Grote sneeuwvlok ▪ ... 	
Grondwerk, volwerk en versieringen herkennen en benoemen in een Vlaanderse kant.	B		
Eenvoudige Vlaanderse kanten zelfstandig kunnen opzetten en afzetten.	B	Opzetten en afzetten Vlaanderse kant	Demonstratie op- en afzet.
Een technische tekening correct kunnen kleuren.	B	Technische tekening <ul style="list-style-type: none"> ▪ Kleuren ▪ Gebruik ▪ Uitvoeren 	Gekleurde technische tekeningen gebruiken.
Aan de hand van een technische tekening een Vlaanderse kant kunnen klossen.	B		
Een eenvoudig ontwerp kunnen tekenen.	B	Een eenvoudig ontwerp maken	Voorbeelden ter beschikking stellen.
Een eenvoudig ontwerp kunnen uitvoeren.	U		
Een correcte houding aannemen bij het werk.	B	Correcte houding	
Fouten kunnen herkennen.	B	Fouten	
Fouten kunnen verbeteren.	B		
Een Vlaanderse kant kunnen afwerken.	B	Vlaanderse kant <ul style="list-style-type: none"> ▪ Afwerken ▪ Presenteren 	Afgewerkte Vlaanderse kanten.
Een Vlaanderse kant kunnen lassen.	U		Er op wijzen dat lassen en innaaien door derden gebeurt.
Een Vlaanderse kant kunnen innaaien.	U		
Een Vlaanderse kant kunnen presenteren.	B		

C3 Parijse kant – 3796 – 80 It PV

Situering van de module in de opleiding

In de module “Parijse kant ” worden de basistechnieken van de Parijse kant aangeleerd en toegepast.

De cursist maakt kennis met de grondbeginselen en de basistechnieken voor de uitvoering van Parijse kant.

Bij het beëindigen van deze module kan de cursist

- zelfstandig een Parijse kant klossen,
- een eenvoudig ontwerp maken,
- een technische tekening lezen en uitvoeren.

Instapvereisten

Inhoudelijke vereisten:

De cursist kan:

- De verschillende materialen herkennen, gebruiken en juist toepassen,
- de elementaire klostechnieken uitvoeren en eenvoudige stropkanten klossen.

Verplichte voorafgaande modules

- ‘Stropkant basis’ (3786).

Algemene vereisten:

- Voldaan hebben aan de toelatingsvoorwaarden van het decreet op het volwassenenonderwijs.

Algemene doelstellingen van de module

- De kantsoort kunnen situeren in de tijd.
- De kantsoort kunnen ontleden.
- De materialen kunnen benoemen en juist kunnen gebruiken.
- Voorbereidend werk in een logische volgorde kunnen uitvoeren.
- Diverse Parijse kanttechnieken kunnen uitvoeren, met name:
 - Verbindingen tussen grond, volwerk en zelfkanten
 - Volwerk
 - Extra paren in- en uitleggen
 - Parijse tralie
 - Versieringen
 - Afwerkingstechnieken
- Kant kunnen maken met hiervoor genoemde technieken.
- Vaktermen kunnen beheersen en toepassen.
- De aangeleerde Parijse kanttechnieken kunnen herkennen en benoemen.
- Parijse kant zelfstandig kunnen opzetten en afzetten.
- Een technische tekening correct kunnen kleuren, gebruiken en uitvoeren.
- Een eenvoudig ontwerp kunnen maken.
- Een correcte houding kunnen aannemen bij het werk.
- Fouten kunnen herkennen en verbeteren.
- Kant kunnen afwerken en presenteren.

Doelstellingen	B/U	Leerinhouden	Methodologische wenken
Kantsoort kunnen situeren in de tijd.	B	Kantsoort situeren in de tijd	
Een onderscheid kunnen maken tussen kanten met doorlopende draden en afgeknoopte draden.	B	Kantsoort ontleden	Foto's van verschillende kantsoorten.
Een Parijse kant kunnen herkennen.	B	Doorlopende draden <ul style="list-style-type: none"> ▪ Stropkant ▪ Parijse kant 	
Grondwerk, volwerk en versieringen herkennen en benoemen in de Parijse kant.	B	Afgeknoopte draden Grondwerk Volwerk Versieringen	
Kantklosmaterialen kunnen benoemen.	B	Materialen eigen aan de Parijse kant <ul style="list-style-type: none"> ▪ Doel ▪ Gebruik ▪ Bewaren 	Diverse materialen : o.a. klossen, katoen garen, fijne lange kospelden, kussen karton, sierdraad...
Het klosmateriaal op de juiste manier gebruiken en hanteren.	B		Nagaan in hoever de cursisten de basismaterialen kennen en eventueel herhalen.
De draadnummering kennen.	B		
Het verschil kennen tussen vlasdraad en katoendraad.	B		
Het juiste materiaal kunnen kiezen.	B		
De juiste werkvolgorde kunnen bepalen.	B	Vorbereidend werk <ul style="list-style-type: none"> ▪ Prikking ▪ Technische tekening ▪ Patroon prikken 	Volgorde voorbereidend werk bespreken.
Een Parijse kant in de juiste volgorde kunnen klossen.	B		

Doelstellingen	B/U	Leerinhouden	Methodologische wenken
Diverse Parijse technieken kunnen uitvoeren.	B	Diverse Parijse technieken <ul style="list-style-type: none"> ▪ Parijse tralie ▪ Verbindingen tussen grond, volwerk en zelfkanten ▪ Volwerk ▪ Extra-paren in- en uitleggen ▪ Versieringen ▪ Afwerkingstechnieken 	Technische tekeningen. Uitvoeringen van de verschillende technieken.
Eenvoudige Parijse kant in de juiste volgorde kunnen klossen.	B		
Sierdraad correct kunnen doorleiden.	B		
Grondwerk, volwerk en versieringen herkennen en benoemen in de Parijse kant.	B		
Een Parijse kant herkennen.	B		
Eenvoudige Parijse kanten klossen waarin diverse technieken verwerkt zijn.	B	Eenvoudige Parijse kant	Uitvoeringen.
Kunnen klossen met fijne draad.	B		
Met verschillende garendiktes kunnen werken.	U		
De garendiktes kunnen aanpassen aan de prikking.	U		
De juiste terminologie kennen en kunnen gebruiken.	B	Elementaire vaktermen <ul style="list-style-type: none"> ▪ Vliegske ▪ Paren afsteken ▪ Vals werken ▪ ... 	Bij alle oefeningen is er een verantwoorde keuze nodig tussen garen en patroon.
De kleurenconventies kunnen toepassen.	B		
Weten wat de rechtse en de averechtse kant is van een Parijse kant.	B		
Grondwerk, volwerk en versieringen herkennen en benoemen in een Parijse kant.	B		
Eenvoudige Parijse kanten zelfstandig kunnen opzetten en afzetten.	B	Opzetten en afzetten van Parijse kant	Demonstratie op- en afzet.

Doelstellingen	B/U	Leerinhouden	Methodologische wenken
Een technische tekening correct kunnen kleuren.	B	Technische tekening <ul style="list-style-type: none"> ▪ Kleuren ▪ Gebruik ▪ Uitvoeren 	Gekleurde technische tekeningen gebruiken.
Aan de hand van een technische tekening een Parijse kant kunnen klossen.	B		
Kunnen klossen met fijne draad.	B		
Een eenvoudig ontwerp kunnen tekenen.	B	Een eenvoudig ontwerp maken	Voorbeelden ter beschikking stellen.
Een eenvoudig ontwerp kunnen uitvoeren.	U		
Een correcte houding aannemen bij het werk.	B	Correcte houding	
Fouten kunnen herkennen.	B	Fouten	
Fouten kunnen verbeteren.	B		
Een Parijse kant kunnen afwerken.	B	Parijse kant <ul style="list-style-type: none"> ▪ Afwerken ▪ Presenteren 	Afgewerkte Parijse kanten.
Een Parijse kant kunnen lassen.	U		Er op wijzen dat lassen en innaaien door derden gebeurt.
Een Parijse kant kunnen innaaien.	U		
Een Parijse kant kunnen presenteren.	B		

C4 Binche kant – 3797 – 160 It PV

Situering van de module in de opleiding

In de module “Binche kant” situeert zich op het einde van de opleiding doorlopende draad. In deze module worden uiterst verfijnde technieken aangeleerd.

De cursist maakt kennis met de grondbeginselen en de basistechnieken voor het uitvoeren van Binche kant. Hij leert de technieken van meerdere kantsorten combineren.

Bij het beëindigen van deze module kan de cursist

- verfijnde werkstukken uitvoeren aan de hand van een ingekleurde technische tekening,
- een technische tekening inkleuren.

Instapvereisten

Inhoudelijke vereisten:

De cursist kan

- de verschillende materialen herkennen, gebruiken en juist toepassen,
- zelfstandig een Parijse en Vlaanderse kant klossen,
- een technische tekening lezen en uitvoeren.

Verplichte voorafgaande modules

- ‘Stropkant basis’ (3786)
- Vlaanderse kant (3795)
- Parijse kant (3796).

Algemene vereisten:

- Voldaan hebben aan de toelatingsvoorwaarden van het decreet op het volwassenenonderwijs.

Algemene doelstellingen van de module

- De kantsoort kunnen situeren in de tijd.
- De kantsoort kunnen ontleden.
- De materialen kunnen benoemen en juist kunnen gebruiken.
- Voorbereidend werk in een logische volgorde kunnen uitvoeren.
- Diverse Binche kanttechnieken kunnen uitvoeren, met name:
 - Verbindingen tussen grond, volwerk en zelfkanten
 - Volwerk
 - Extra-paren in – en uitleggen
 - Diverse gronden
 - Vierkante kunstslagen
 - Versieringen
 - Afwerkingstechnieken
- Kant kunnen maken met hiervoor genoemde technieken.
- Vaktermen kunnen beheersen en toepassen.
- De aangeleerde Binche kanttechnieken kunnen herkennen en benoemen.
- Binche kant zelfstandig kunnen opzetten en afzetten.
- Een technische tekening correct kunnen kleuren, gebruiken en uitvoeren.
- Een eenvoudig ontwerp kunnen maken.
- Een correcte houding kunnen aannemen bij het werk.
- Fouten kunnen herkennen en verbeteren.
- Kant kunnen afwerken en presenteren.

Doelstellingen	B/U	Leerinhouden	Methodologische wenken
Kantsoort kunnen situeren in de tijd.	B	Kantsoort situeren in de tijd	
Een onderscheid kunnen maken tussen kanten met doorlopende draden en afgeknoopte draden.	B	Kantsoorten ontleden	Foto's van verschillende kantsoorten.
Een Binche kant herkennen.	B	Doorlopende draden <ul style="list-style-type: none"> ▪ Stropkant ▪ Vlaanderse kant ▪ Parijse kant ▪ Binche kant 	
Grondwerk, volwerk en versieringen herkennen en benoemen in de Binche kant.	B	Afgeknoopte draden Grondwerk Volwerk Versieringen	
Kantklosmaterialen kunnen benoemen.	B	Materialen eigen aan de Binche kant <ul style="list-style-type: none"> ▪ Doel ▪ Gebruik ▪ Bewaren 	Diverse materialen : o.a. klossen, katoen garen, fijne lange kospelden, kussen karton,...
Het klosmateriaal op de juiste manier gebruiken en hanteren.	B		Nagaan in hoever de cursisten de basismaterialen kennen en eventueel herhalen.
De draadnummering kennen.	B		
Het verschil kennen tussen vlasdraad en katoendraad.	B		
Het juiste materiaal kunnen kiezen.	B		
De juiste werkvolgorde kunnen bepalen.	B	Voorbereidend werk <ul style="list-style-type: none"> ▪ Prikking ▪ Technische tekening ▪ Patroon prikken 	Volgorde voorbereidend werk bespreken.
Zoeken naar de meest efficiënte manier om een probleem op te lossen.	B		

Doelstellingen	B/U	Leerinhouden	Methodologische wenken
Diverse Binche technieken kunnen uitvoeren.	B	Diverse Binche kanttechnieken <ul style="list-style-type: none"> ▪ Verbindingen tussen grond, volwerk en zelfkanten 	Technische tekening.
Een complexe technische tekening uitvoeren in de juiste volgorde.	B	<ul style="list-style-type: none"> ▪ Volwerk ▪ Extra-paren in- en uitleggen 	Uitvoering van de verschillende technieken.
Reeds gekende technieken van andere kantsoorten kunnen herkennen in Binche kant.	B	<ul style="list-style-type: none"> ▪ Diverse gronden ▪ Vierkante kunstslagen ▪ Versieringen ▪ Afwerkingstechnieken 	
Een Binche kant in de juiste volgorde kunnen klossen.	B		
Met een groot aantal klossen kunnen werken.	B		
Innemingen en uitzettingen correct kunnen uitvoeren.	B		
Kunstslagen kunnen maken.	B		
Sierdraad correct kunnen doorleiden bij nieuwe hedendaagse Binche ontwerpen.	B		
Grondwerk, volwerk en versieringen herkennen en benoemen in de Binche kant.	U		
Een Binche kant herkennen.	B		

Doelstellingen	B/U	Leerinhouden	Methodologische wenken
Reeds gekende technieken van andere kantsoorten kunnen toepassen in Binche kant.	B	Eenvoudige Binche kanten maken	Uitvoeringen.
Eenvoudige Binche kanten klossen.	B		
Kunnen klossen met fijne draad.	B		
Met verschillende garendiktes werken.	U		
De garendiktes kunnen aanpassen aan de prikking.	U		
De juiste terminologie kennen en kunnen gebruiken.	B	Elementaire vaktermen <ul style="list-style-type: none"> ▪ Geringde sneeuwvlok (bolletjes) ▪ Mentebolle ▪ 13 de eeuws ▪ vierkante kunstslag ▪ ... 	Bij alle oefeningen is er een verantwoorde keuze nodig tussen garen en patroon.
De kleurenconventies kunnen toepassen.	B		
Eenvoudige Binche kanten zelfstandig kunnen opzetten en afzetten.	B	Opzetten en afzetten van Binche kant.	Demonstratie op- en afzet.
Een technische tekening correct kunnen kleuren.	B	Technische tekening : <ul style="list-style-type: none"> ▪ Kleuren ▪ Gebruik ▪ Uitvoeren 	Gekleurde technische tekening gebruiken.
Aan de hand van een technische tekening een Binche kant kunnen klossen.	B		
Een eenvoudig ontwerp kunnen tekenen.	B	Een eenvoudig ontwerp maken	Voorbeelden ter beschikking stellen.
Een eenvoudig ontwerp uitvoeren.	U		
Een correcte houding aannemen bij het werk.	B	Correcte houding	
Fouten kunnen herkennen.	B	Fouten	
Fouten kunnen verbeteren.	B		

Doelstellingen	B/U	Leerinhouden	Methodologische wenken
Een Binche kant kunnen afwerken.	B	Binche Kant afwerken en presenteren	Afgewerkte Binche kanten.
Een Binche kant kunnen lassen.	U		Er op wijzen dat lassen en innaaien door derden gebeurt.
Een Binche kant kunnen aannaaien.	U		
Een Binche kant kunnen presenteren.	B		

C5 Mechelse kant – 3798 – 80 It PV

Situering van de module in de opleiding

In de module “Mechelse kant” situeert zich op het einde van de opleiding doorlopende draad. In deze module worden uiterst verfijnde technieken aangeleerd.

De cursist maakt kennis met de grondbeginselen en de basistechnieken voor het uitvoeren van Mechelse kant.

Bij het beëindigen van deze module kan de cursist

- verfijnde werkstukken uitvoeren aan de hand van een ingekleurde technische tekening,
- een technische tekening inkleuren.

Instapvereisten

Inhoudelijke vereisten:

De cursist kan

- de verschillende materialen herkennen, gebruiken en juist toepassen,
- zelfstandig een Parijse en Vlaanderse kant kwaliteit klossen,
- een technische tekening lezen en uitvoeren.

Verplichte voorafgaande modules

- ‘Stropkant basis’ (3786)
- ‘Vlaanderse kant’ (3795)
- ‘Parijse kant’ (3796).

Algemene vereisten:

- Voldaan hebben aan de toelatingsvoorwaarden van het decreet op het volwassenenonderwijs.

Algemeen doelstellingen van de module

- De kantsoort kunnen situeren in de tijd.
- De kantsoort kunnen ontleden.
- De materialen kunnen benoemen en juist kunnen gebruiken.
- Voorbereidend werk in een logische volgorde kunnen uitvoeren.
- Diverse Mechelse kanttechnieken kunnen uitvoeren , met name:
 - Mechelse ijsgronden
 - Verbindingen tussen gronden, volwerk en zelfkanten
 - Volwerk
 - Extra-paren in – en uitleggen
 - Siergronden
 - Vierkante kunstslagen
 - Versieringen
 - Afwerkingstechnieken
- Kant kunnen maken met hiervoor genoemde technieken.
- Vaktermen kunnen beheersen en toepassen.
- De aangeleerde Mechelse kanttechnieken kunnen herkennen en benoemen.
- Mechelse kant zelfstandig kunnen opzetten en afzetten.
- Een technische tekening correct kunnen kleuren, gebruiken en uitvoeren.
- Een eenvoudig ontwerp kunnen maken.
- Een correcte houding kunnen aannemen bij het werk.
- Fouten kunnen herkennen en verbeteren.
- Kant kunnen afwerken en presenteren.

Doelstellingen	B/U	Leerinhouden	Methodologische wenken
Kantsoort kunnen situeren in de tijd.	B	De kantsoort situeren in de tijd	
Een onderscheid kunnen maken tussen kanten met doorlopende draden en afgeknoopte draden.	B	De kantsoorten ontleden	Foto's van verschillende kantsoorten.
Een Mechelse kant herkennen.	B	Doorlopende draden <ul style="list-style-type: none"> ▪ Stropkant ▪ Vlaanderse kant ▪ Parijse kant ▪ Mechelse kant ▪ Afgeknoopte draden 	
Grondwerk, volwerk en versieringen herkennen en benoemen in de Mechelse kant.	B	Grondwerk Volwerk Versieringen	
Kantklosmaterialen kunnen benoemen.	B	Materialen eigen aan de Mechelse kant	Diverse materialen :
Het klosmateriaal op de juiste manier gebruiken en hanteren.	B	<ul style="list-style-type: none"> ▪ Doel ▪ Gebruik ▪ Bewaren 	O.a. klossen, katoen garen, fijne lange kopspelden, kussen karton,...
De draadnummering kennen.	B		Nagaan in hoever de cursisten de basismaterialen kennen en eventueel herhalen.
Het verschil kennen tussen vlasdraad en katoendraad.	B		
Het juiste materiaal kunnen kiezen.	B		
De juiste werkvolgorde kunnen bepalen.	B	Vorbereidend werk <ul style="list-style-type: none"> ▪ Prikking ▪ Technische tekening ▪ Patroon prikken 	Volgorde voorbereidend werk bespreken.

Doelstellingen	B/U	Leerinhouden	Methodologische wenken
Diverse Mechelse technieken kunnen uitvoeren.	B	Diverse Mechelse kanttechnieken <ul style="list-style-type: none"> ▪ Mechelse ijsgronden ▪ Verbindingen tussen grond, volwerk en zelfkanten ▪ Volwerk ▪ Extra-paren in- en uitleggen ▪ Siergronden ▪ Vierkante kunstslagen ▪ Versieringen en ▪ Afwerkingstechnieken 	Technische tekening. Uitvoering van de verschillende technieken.
Een Mechelse kant in de juiste volgorde kunnen klossen.	B		
Een complexe technische tekening kunnen ontleden.	B		
Een complexe technische tekening kunnen uitvoeren in de juiste volgorde.	B		
Reeds gekende technieken van andere kantsoorten kunnen herkennen in Mechelse kant.	B		
Een Mechelse kant in de juiste volgorde kunnen klossen.	B		
Met een groot aantal klossen kunnen werken.	B		
Inneemingen en uitzettingen correct kunnen uitvoeren.	B		
Kunstslagen kunnen maken.	B		
Sierdraad correct kunnen doorleiden.	B		
Grondwerk, volwerk en versieringen herkennen en benoemen in de Mechelse kant.	B		
Een Mechelse kant herkennen.	B		

Doelstellingen	B/U	Leerinhouden	Methodologische wenken
Eenvoudige Mechelse kanten klossen waarin diverse technieken verwerkt zijn.	B	Eenvoudige Mechelse kanten	Uitvoeringen.
De juiste terminologie kennen en kunnen toepassen.	B	Elementaire vaktermen <ul style="list-style-type: none"> ▪ Ijsgrond ▪ Siergrond ▪ Directe verbinding ▪ ... 	Bij alle oefeningen is er een verantwoorde keuze nodig tussen garen en patroon.
Eenvoudige Mechelse kanten zelfstandig kunnen opzetten en afzetten.	B	Mechelse kant zelfstandig opzetten en afzetten	Demonstratie op- en afzet.
Een technische tekening correct kunnen kleuren.	B	Technische tekening <ul style="list-style-type: none"> ▪ Kleuren ▪ Gebruik ▪ Uitvoeren 	Gekleurde technische tekening gebruiken.
Aan de hand van een technische tekening een Mechelse kant kunnen klossen.	B		
Een eenvoudig ontwerp kunnen tekenen.	B	Een eenvoudig ontwerp maken.	Voorbeelden ter beschikking stellen.
Een eenvoudig ontwerp kunnen uitvoeren.	U		
Een correcte houding aannemen bij het werk.	B	Correcte houding	
Fouten kunnen herkennen.	B	Fouten	
Fouten kunnen verbeteren.	B		
Een Mechelse kant kunnen afwerken.	B	Mechelse kant <ul style="list-style-type: none"> ▪ Afwerken ▪ Presenteren 	Afgewerkte Mechelse kanten.
Een Mechelse kant kunnen lassen.	U		Er op wijzen dat lassen en innaaien door derden gebeurt.
Een Mechelse kant kunnen innaaien.	U		
Een Mechelse kant kunnen presenteren.	B		

C 6 Cluny kant – 3799 – 80 It PV

Situering van de module in de opleiding

In de module “Cluny kant ” worden de basistechnieken van de Cluny kant aangeleerd en toegepast.

De cursist maakt kennis met de grondbeginselen en de basistechnieken voor de uitvoering van Cluny kant.

Bij het beëindigen van deze module kan de cursist

- zelfstandig een Cluny kant klossen,
- een eenvoudig ontwerp maken,
- een technische tekening lezen en uitvoeren.

Instapvereisten

Inhoudelijke vereisten:

De cursist kan

- De verschillende materialen herkennen, gebruiken en juist toepassen,
- de elementaire klostechnieken uitvoeren en eenvoudige stropkanten klossen.

Verplichte voorafgaande modules

- ‘Stropkant basis’ (3786).

Algemene vereisten:

- Voldaan hebben aan de toelatingsvoorwaarden van het decreet op het volwassenenonderwijs.

Algemne doelstellingen van de module

- De kantsoort kunnen situeren in de tijd.
- De kantsoort kunnen ontleden.
- De materialen kunnen benoemen en juist kunnen gebruiken.
- Voorbereidend werk in een logische volgorde kunnen uitvoeren.
- Diverse Cluny technieken kunnen uitvoeren, met name:
 - Verbindingen tussen grond, volwerk en zelfkanten
 - Volwerk
 - Vlechten
 - Venetiaans vlechten
 - Kunstslagen
 - Verbindingen
 - Versieringen
 - Afwerkingstechnieken
- Kant kunnen maken met hiervoor genoemde technieken.
- Vaktermen kunnen beheersen en toepassen.
- De aangeleerde Cluny kanttechnieken kunnen herkennen en benoemen.
- Cluny kant zelfstandig kunnen opzetten en afzetten.
- Een technische tekening correct kunnen kleuren, gebruiken en uitvoeren.
- Een eenvoudig ontwerp kunnen maken.
- Een correcte houding kunnen aannemen bij het werk.
- Fouten kunnen herkennen en verbeteren.
- Kant kunnen afwerken en presenteren.

Doelstellingen	B/U	Leerinhouden	Methodologische wenken
Kantsoort kunnen situeren in de tijd.	B	Kantsoort situeren in de tijd	
Een onderscheid kunnen maken tussen kanten met doorlopende draden en afgeknoopte draden.	B	Kantsoort ontleden	Foto's van verschillende kantsoorten.
Een Cluny kant kunnen herkennen.	B	Doorlopende draden <ul style="list-style-type: none"> ▪ Stropkant ▪ Cluny kant 	
Grondwerk, volwerk en versieringen herkennen en benoemen in de Cluny kant.	B	Afgeknoopte draden Grondwerk Volwerk Versieringen	
Kantklosmaterialen kunnen benoemen.	B	Materialen eigen aan de Cluny kant <ul style="list-style-type: none"> ▪ Doel ▪ Gebruik ▪ Bewaren 	Diverse materialen : o.a. klossen, katoen garen, kopspelden, kussen karton,...
Het klosmateriaal op de juiste manier gebruiken en hanteren.	B		Nagaan in hoever de cursisten de basismaterialen kennen en eventueel herhalen.
De draadnummering kennen.	B		
Het verschil kennen tussen vlasdraad en katoendraad.	B		
Het juiste materiaal kunnen kiezen.	B		
De juiste werkvolgorde kunnen bepalen.	B	Vorbereidend werk <ul style="list-style-type: none"> ▪ Prikking ▪ Technische tekening ▪ Patroon prikken 	Volgorde voorbereidend werk bespreken.
Een eenvoudige Cluny kant in de juiste volgorde kunnen klossen.	B		

Doelstellingen	B/U	Leerinhouden	Methodologische wenken
Diverse Cluny technieken kunnen uitvoeren.	B	Diverse Cluny technieken <ul style="list-style-type: none"> ▪ Verbindingen tussen grond ▪ volwerk en zelfkanten ▪ Volwerk ▪ Vlechten ▪ Venetiaanse vlechten ▪ Kunstslagen ▪ Verbindingen ▪ Versieringen ▪ Afwerkingstechnieken 	Technische tekening. Uitvoering van de verschillende technieken.
Een eenvoudige Cluny kant in de juiste volgorde kunnen klossen.	B		
Opgelegde en opgerolde kunstslagen kunnen maken.	B		
Sierdraad correct kunnen doorleiden.	B		
Grondwerk, volwerk en versieringen herkennen en benoemen in de Cluny kant.	B		
Een Cluny kant herkennen.	B		
Eenvoudige Cluny kanten klossen waarin diverse technieken verwerkt zijn.	B	Eenvoudige Cluny kant	
Kunnen klossen met fijne draad.	B		
Met verschillende garendiktes kunnen werken.	U		
De garendiktes kunnen aanpassen aan de prikking.	U		

Doelstellingen	B/U	Leerinhouden	Methodologische wenken
De juiste terminologie kennen en kunnen gebruiken.	B	Elementaire vaktermen <ul style="list-style-type: none"> ▪ Verbindingen ▪ Venetiaanse vlecht ▪ Opgelegde kunstslag ▪ Opperolde kunstslag ▪ ... 	Bij alle oefeningen is er een verantwoorde keuze nodig tussen garen en patroon.
De kleurenconventies kunnen toepassen.	B		
Weten wat de rechtse en de averechtse kant is van een Cluny kant.	B		
Grondwerk, volwerk en versieringen herkennen en benoemen in een Cluny kant.	B		
Eenvoudige Cluny kanten zelfstandig kunnen opzetten en afzetten.	B	Opzetten en afzetten van Cluny kant	Demonstratie op- en afzet.
Een technische tekening correct kunnen kleuren.	B	Technische tekening <ul style="list-style-type: none"> ▪ Kleuren ▪ Gebruiken ▪ Uitvoeren 	Gekleurde technische tekeningen gebruiken.
Aan de hand van een technische tekening een Cluny kant kunnen klossen.	B		
Een eenvoudig ontwerp kunnen tekenen.	B	Een eenvoudig ontwerp	Voorbeelden ter beschikking stellen.
Een eenvoudig ontwerp kunnen uitvoeren.	U		
Een correcte houding aannemen bij het werk.	B	Correcte houding	
Fouten kunnen herkennen.	B	Fouten	
Fouten kunnen verbeteren.	B		
Een Cluny kant kunnen afwerken.	B	Cluny kant <ul style="list-style-type: none"> ▪ Afwerken ▪ Presenteren 	Afgewerkte Cluny kanten.
Een Cluny kant kunnen lassen.	U		Er op wijzen dat lassen en innaaien door derden gebeurt.
Een Cluny kant kunnen aannaaien.	U		
Een Cluny kant kunnen presenteren.	B		

C7 Tule kant – 3800 – 80 It PV

Situering van de module in de opleiding

In de module “Tule kant ” worden de basistechnieken van de Tule kant aangeleerd en toegepast.

De cursist maakt kennis met de grondbeginselen en de basistechnieken voor de uitvoering van Tule kant.

Bij het beëindigen van deze module kan de cursist

- zelfstandig een Tule kant klossen,
- een eenvoudig ontwerp maken,
- een technische tekening lezen en uitvoeren.

Instapvereisten

Inhoudelijke vereisten:

De cursist kan

- De verschillende materialen herkennen, gebruiken en juist toepassen,
- de elementaire klostechnieken uitvoeren en eenvoudige stropkanten klossen.

Verplichte voorafgaande modules

- ‘Stropkant basis’ (3786).

Algemene vereisten:

- Voldaan hebben aan de toelatingsvoorwaarden van het decreet op het volwassenenonderwijs.

Algemene doelstellingen van de module

- De kantsoort kunnen situeren in de tijd.
- De kantsoort kunnen ontleden.
- De materialen kunnen benoemen en juist kunnen gebruiken.
- Voorbereidend werk in een logische volgorde kunnen uitvoeren.
- Diverse Tule technieken kunnen uitvoeren, met name:
 - Verbindingen tussen grond, volwerk en zelfkanten
 - Tule gronden
 - Volwerk
 - Extra-paren in – en uitleggen
 - Samengestelde tralies
 - Vierkante kunstslagen
 - Versieringen
 - Afwerkingstechnieken
- Kant kunnen maken met hiervoor genoemde technieken.
- Vaktermen kunnen beheersen en toepassen.
- De aangeleerde Tule kanttechnieken kunnen herkennen en benoemen.
- Tule kant zelfstandig kunnen opzetten en afzetten.
- Een technische tekening correct kunnen kleuren, gebruiken en uitvoeren.
- Een eenvoudig ontwerp kunnen maken.
- Een correcte houding kunnen aannemen bij het werk.
- Fouten kunnen herkennen en verbeteren.
- Kant kunnen afwerken en presenteren.

Doelstellingen	B/U	Leerinhouden	Methodologische wenken
Kantsoort kunnen situeren in de tijd.	B	Kantsoort situeren in de tijd	
Een onderscheid kunnen maken tussen kanten met doorlopende draden en afgeknoopte draden.	B	Kantsoort ontleden	Foto's van verschillende kantsoorten.
Een Tule kant herkennen.	B	Doorlopende draden <ul style="list-style-type: none"> ▪ Stropkant, Tule kant 	
Grondwerk, volwerk en versieringen herkennen en benoemen in de Tule kant.	B	Afgeknoopte draden Grondwerk Volwerk Versieringen	
Kantklosmaterialen kunnen benoemen.	B	Materialen eigen aan de Tule kant <ul style="list-style-type: none"> ▪ Doel ▪ Gebruik ▪ Bewaren 	Diverse materialen : o.a. klossen, katoen garen, fijne lange kospelden, kussen karton,...
Het klosmateriaal op de juiste manier gebruiken en hanteren.	B		Nagaan in hoever de cursisten de basismaterialen kennen en eventueel herhalen.
De draadnummering kennen.	B		
Het verschil kennen tussen vlasdraad en katoendraad.	B		
Het juiste materiaal kunnen kiezen.	B		
De juiste werkvolgorde kunnen bepalen.	B	Vorbereidend werk <ul style="list-style-type: none"> ▪ Prikking maken ▪ Technische tekening ▪ Patroon prikken 	Volgorde voorbereidend werk bespreken.
Een Tule kant in de juiste volgorde kunnen klossen.	B		

Doelstellingen	B/U	Leerinhouden	Methodologische wenken
Diverse Tule technieken kunnen uitvoeren.	B	Diverse Tule technieken <ul style="list-style-type: none"> ▪ Tule gronden 	Technische tekening.
Een eenvoudige Tule kant in de juiste volgorde kunnen klossen.	B	<ul style="list-style-type: none"> ▪ Verbindingen tussen grond, volwerk en zelfkanten ▪ Volwerk 	Uitvoering van de verschillende technieken.
Vierkante kunstslagen kunnen maken.	U	<ul style="list-style-type: none"> ▪ Extra- paren in- en uitleggen ▪ Samengestelde tralies 	
Sierdraad correct kunnen doorleiden.	B	<ul style="list-style-type: none"> ▪ Vierkante kunstslagen ▪ Versieringen 	
Grondwerk, volwerk en versieringen herkennen en benoemen in de Tule kant.	B	<ul style="list-style-type: none"> ▪ Afwerkingstechnieken 	
Een Tule kant herkennen.	B		
Eenvoudige Tule kanten klossen waarin diverse technieken verwerkt zijn.	B	Eenvoudige Tule kant	Uitvoeringen.
Kunnen klossen met fijne draad.	B		
Met verschillende garendiktes kunnen werken.	U		
De garendiktes kunnen aanpassen aan de prikking..	U		
De juiste terminologie kennen en kunnen gebruiken.	B	Elementaire vaktermen <ul style="list-style-type: none"> ▪ Tulegrond ▪ Rozengrond ▪ Vierkante kunstslag ▪ Leerkens 	Bij alle oefeningen is er een verantwoorde keuze nodig tussen garen en patroon.
De kleurenconventies kunnen toepassen.	B		
Weten wat de rechtse en de averechtse kant is van een Tule kant.	B		
Grondwerk, volwerk en versieringen herkennen en benoemen in een Tule kant.	B		

Doelstellingen	B/U	Leerinhouden	Methodologische wenken
Eenvoudige Tule kanten zelfstandig kunnen opzetten en afzetten.	B	Opzetten en afzetten van Tule kant.	Demonstratie op- en afzet.
Een technische tekening correct kunnen kleuren.	B	Technische tekening <ul style="list-style-type: none"> ▪ Kleuren ▪ Gebruiken ▪ Uitvoeren 	Gekleurde technische tekening gebruiken.
Aan de hand van een technische tekening een Tule kant kunnen klossen.	B		
Een eenvoudig ontwerp kunnen tekenen.	B	Een eenvoudig ontwerp maken	Voorbeelden ter beschikking stellen.
Een eenvoudig ontwerp kunnen uitvoeren.	U		
Een correcte houding aannemen bij het werk.	B	Correcte houding	
Fouten kunnen herkennen.	B	Fouten	
Fouten kunnen verbeteren.	B		
Een Tule kant kunnen afwerken.	B	Tule kant <ul style="list-style-type: none"> ▪ Afwerken ▪ Presenteren 	Afgewerkte Tule kanten.
Een Tule kant kunnen lassen.	U		Er op wijzen dat lassen en innaaien door derden gebeurt.
Een Tule kant kunnen innaaien.	U		
Een Tule kant kunnen presenteren.	B		

C8 Valenciennes kant – 3801 – 80 It PV

Situering van de module in de opleiding

In de module “Valenciennes kant ” worden de basistechnieken van de Valenciennes kant aangeleerd en toegepast.

De cursist maakt kennis met de grondbeginselen en de basistechnieken voor de uitvoering van Valenciennes kant.

Bij het beëindigen van deze module kan de cursist

- zelfstandig een Valenciennes kant klossen,
- een eenvoudig ontwerp maken,
- een technische tekening lezen en uitvoeren.

Instapvereisten

Inhoudelijke vereisten:

De cursist kan

- De verschillende materialen herkennen, gebruiken en juist toepassen,
- de elementaire klostechnieken uitvoeren en eenvoudige stropkanten klossen.

Verplichte voorafgaande modules

- ‘Stropkant basis’ (3786).

Algemene vereisten:

- Voldaan hebben aan de toelatingsvoorwaarden van het decreet op het volwassenenonderwijs.

Algemene doelstellingen van de module

- De kantsort kunnen situeren in de tijd.
- De kantsort kunnen ontleden.
- De materialen kunnen benoemen en juist kunnen gebruiken.
- Voorbereidend werk in een logische volgorde kunnen uitvoeren.
- Diverse Valenciennes technieken kunnen uitvoeren, met name:
 - Verbindingen tussen grond, volwerk en zelfkanten
 - Volwerk
 - Extra-paren in – en uitleggen
 - Valenciennes tralies
 - Versieringen
 - Afwerkingstechnieken
- Kant kunnen maken met hiervoor genoemde technieken.
- Vaktermen kunnen beheersen en toepassen.
- De aangeleerde Valenciennes kanttechnieken kunnen herkennen en benoemen.
- Valenciennes kant zelfstandig kunnen opzetten en afzetten.
- Een technische tekening correct kunnen kleuren, gebruiken en uitvoeren.
- Een eenvoudig ontwerp kunnen maken.
- Een correcte houding kunnen aannemen bij het werk.
- Fouten kunnen herkennen en verbeteren.
- Kant kunnen afwerken en presenteren.

Doelstellingen	B/U	Leerinhouden	Methodologische wenken
Kantsoort kunnen situeren in de tijd.	B	Kantsoort situeren in de tijd	
Een onderscheid kunnen maken tussen kanten met doorlopende draden en afgeknoopte draden.	B	Kantsoort ontleden	Foto's van verschillende kantsoorten.
Een Valenciennes kant herkennen.	B	Doorlopende draden <ul style="list-style-type: none"> ▪ Stropkant ▪ Valenciennes kant 	
Grondwerk, volwerk en versieringen herkennen en benoemen in de Valenciennes kant.	B	Afgeknoopte draden Grondwerk Volwerk Versieringen	
Kantklosmaterialen kunnen benoemen.	B	Materialen eigen aan de Valenciennes kant	Diverse materialen : o.a. klossen, katoen garen, fijne lange kopselden, kussen karton,...
Het klosmateriaal op de juiste manier gebruiken en hanteren.	B	<ul style="list-style-type: none"> ▪ Doel ▪ Gebruik ▪ Bewaren 	Nagaan in hoever de cursisten de basismaterialen kennen en eventueel herhalen.
De draadnummering kennen.	B		
Het verschil kennen tussen vlasdraad en katoendraad.	B		
Het juiste materiaal kunnen kiezen.	B		
De juiste werkvolgorde kunnen bepalen.	B	Vorbereidend werk <ul style="list-style-type: none"> ▪ Prikking ▪ Technische tekening ▪ Patroon prikken 	Volgorde voorbereidend werk bespreken.
Een eenvoudige Valenciennes kant in de juiste volgorde kunnen klossen.	B		

Doelstellingen	B/U	Leerinhouden	Methodologische wenken
Diverse Valenciennes technieken kunnen uitvoeren.	B	Diverse Valenciennes kanttechnieken <ul style="list-style-type: none"> ▪ Verbindingen tussen grond ▪ volwerk en zelfkanten ▪ Volwerk ▪ extra-paren in-en uitleggen ▪ Valenciennes tralies ▪ Versieringen ▪ Afwerkingstechnieken 	Technische tekening. Uitvoering van de verschillende technieken.
Een eenvoudige Valenciennes kant in de juiste volgorde kunnen klossen.	B		
Innemingen en uitzettingen correct kunnen uitvoeren.	B		
De grond regelmatige kunnen klossen.	B		
Grondwerk, volwerk en versieringen herkennen en benoemen in de Valenciennes kant.	B		
Een Valenciennes kant herkennen.	B	Eenvoudige Valenciennes kant	Uitvoeringen.
Eenvoudige Valenciennes kanten kunnen klossen waarin diverse technieken verwerkt zijn.	B		
Kunnen klossen met fijne draad.	B		
Met verschillende garendiktes kunnen werken.	U		
De garendiktes kunnen aanpassen aan de prikking.	U		

Doelstellingen	B/U	Leerinhouden	Methodologische wenken
De juiste terminologie kennen en kunnen gebruiken.	B	Elementaire vaktermen <ul style="list-style-type: none"> ▪ Brugse tralie ▪ Ieperse tralie ▪ Kantparen 	
De kleurenconventies kunnen toepassen.	B		
Weten wat de rechtse en de averechtse kant is van een Valenciennes kant.	B		
Grondwerk, volwerk en versieringen herkennen en benoemen in een Valenciennes kant.	B		
Eenvoudige Valenciennes kanten zelfstandig kunnen opzetten en afzetten.	B	Opzetten en afzetten van Valenciennes kant	Demonstratie op- en afzet.
Een technische tekening correct kunnen kleuren.	B	Technische tekening <ul style="list-style-type: none"> ▪ Kleuren ▪ Gebruiken ▪ Uitvoeren 	Gekleurde technische tekening gebruiken.
Aan de hand van een technische tekening een Valenciennes kant kunnen klossen.	B		
Een eenvoudig ontwerp kunnen tekenen.	B	Een eenvoudig ontwerp maken	Voorbeelden ter beschikking stellen.
Een eenvoudig ontwerp kunnen uitvoeren.	U		Bij alle oefeningen is er een verantwoorde keuze nodig tussen garen en patroon.
Een correcte houding aannemen bij het werk.	B	Correcte houding	
Fouten kunnen herkennen.	B	Fouten	
Fouten kunnen verbeteren.	B		

Doelstellingen	B/U	Leerinhouden	Methodologische wenken
Een Valenciennes kant kunnen afwerken.	B	Valenciennes kanten <ul style="list-style-type: none"> ▪ Afwerken ▪ Presenteren 	Afgewerkte Valenciennes kanten.
Een Valenciennes kant kunnen lassen.	U		Er op wijzen dat lassen en innaaien door derden gebeurt.
Een Valenciennes kant kunnen aannaaien.	U		
Een Valenciennes kant kunnen presenteren.	B		

C9 Nieuwe kantsoorten – 3802 – 80 It PV

Situering van de module in de opleiding

In de module “Nieuwe kantsoorten ” worden diverse technieken van fijne kanten aangeleerd en toegepast.

De cursist maakt kennis met diverse technieken voor de uitvoering van fijne kanten.

Bij het beëindigen van deze module kan de cursist

- zelfstandig een fijne kant klossen,
- een eenvoudig ontwerp maken,
- een technische tekening lezen en uitvoeren.

Instapvereisten

Inhoudelijke vereisten:

De cursist kan

- De verschillende materialen herkennen, gebruiken en juist toepassen,
- de elementaire klostechnieken uitvoeren en eenvoudige stropkanten klossen.

Verplichte voorafgaande modules

- ‘Stropkant basis’ (3786).

Algemene vereisten:

- Voldaan hebben aan de toelatingsvoorwaarden van het decreet op het volwassenenonderwijs.

Algemene doelstellingen van de module

- De kantsoort kunnen situeren in de tijd.
- De kantsoort kunnen ontleden.
- De materialen kunnen benoemen en juist kunnen gebruiken.
- Voorbereidend werk in een logische volgorde kunnen uitvoeren.
- Diverse fijne kanttechnieken kunnen uitvoeren, met name:
 - Verbindingen tussen grond, volwerk en zelfkanten
 - Gronden
 - Volwerk
 - Extra-paren in – en uitleggen
 - Versieringen
 - Afwerkingstechnieken
- Kant kunnen maken met hiervoor genoemde technieken.
- Vaktermen kunnen beheersen en toepassen.
- De aangeleerde fijne kanttechnieken kunnen herkennen en benoemen.
- Fijne kant zelfstandig kunnen opzetten en afzetten.
- Een technische tekening correct kunnen kleuren, gebruiken en uitvoeren.
- Een eenvoudig ontwerp kunnen maken.
- Een correcte houding kunnen aannemen bij het werk.
- Fouten kunnen herkennen en verbeteren.
- Kant kunnen afwerken en presenteren.

Doelstellingen	B/U	Leerinhouden	Methodologische wenken
De behandelende kantsoort kunnen situeren in de tijd.	B	De nieuwe kantsoort situeren in de tijd.	Onder nieuwe kantsoorten verstaan we onder meer: Chantilly, Blonde ...
Een onderscheid kunnen maken tussen kanten met doorlopende draden en afgeknoopte draden.	B	Kantsoort ontleden	Foto's van verschillende kantsoorten.
De behandelde nieuwe kantsoort(en) herkennen.	B	Doorlopende draden <ul style="list-style-type: none"> ▪ Stropkant Afgeknoopte draden	
Grondwerk, volwerk en versieringen herkennen en benoemen in de de behandelde nieuwe kantsoort(en).	B	Grondwerk Volwerk Versieringen	
Kantklosmaterialen kunnen benoemen.	B	Materialen eigen aan de kantsoort <ul style="list-style-type: none"> ▪ Doel 	Diverse materialen : o.a. klossen, katoen garen, fijne lange kopselden, kussen karton,...
Het klosmateriaal op de juiste manier gebruiken en hanteren.	B	<ul style="list-style-type: none"> ▪ Gebruiken ▪ Bewaren 	Nagaan in hoever de cursisten de basismaterialen kennen en eventueel herhalen.
De draadnummering kennen.	B		
Het verschil kennen tussen vlasdraad en katoendraad.	B		
Het juiste materiaal kunnen kiezen.	B		
De juiste werkvolgorde kunnen bepalen.	B	Vorbereidend werk <ul style="list-style-type: none"> ▪ Prikking ▪ Technische tekening ▪ Patroon prikken 	Volgorde voorbereidend werk bespreken.

Doelstellingen	B/U	Leerinhouden	Methodologische wenken
Diverse technieken van de behandelde nieuwe kantsoort kunnen uitvoeren. De behandelde nieuwe kantsoort in de juiste volgorde kunnen klossen.	B B	Diverse nieuwe kantsoorttechnieken <ul style="list-style-type: none"> ▪ Gronden ▪ Verbindingen tussen grond ▪ volwerk en zelfkanten ▪ Volwerk ▪ Extra-paren in-en uitleggen ▪ Versieringen ▪ Afwerkingstechnieken 	Technische tekening. Uitvoering van de verschillende technieken.
Een nieuwe kantsoort kunnen klossen waarin diverse technieken verwerkt zijn.	B	Kant maken met hiervoor genoemde technieken	
De juiste terminologie kennen en kunnen gebruiken bij het realiseren van nieuwe kantsoorten.	B	Vaktermen eigen aan de nieuwe kantsoort	
Een eenvoudige nieuwe kantsoort kunnen op- en afzetten.	B	Zelfstandig opzetten en afzetten van een nieuwe kantsoort	Demonstratie op- en afzet.
Een technische tekening correct kunnen kleuren.	B	Technische tekening <ul style="list-style-type: none"> ▪ Kleuren ▪ Gebruiken ▪ Uitvoeren 	Gekleurde technische tekening gebruiken.
Aan de hand van een technische tekening een nieuwe kantsoort kunnen klossen.	B		
Een eenvoudig ontwerp kunnen tekenen.	B	Een eenvoudig ontwerp maken	Uitvoeringen.
Een eenvoudig ontwerp uitvoeren.	U		
Een correcte houding kunnen aannemen bij het werk.	B	Correcte houding	
Fouten kunnen herkennen.	B	Fouten	
Fouten kunnen verbeteren.	B		

Doelstellingen	B/U	Leerinhouden	Methodologische wenken
Een nieuwe kantsoort kunnen afwerken.	B	Een nieuwe kantsoort <ul style="list-style-type: none"> ▪ Afwerken ▪ Presenteren 	Afgewerkte nieuwe kantsoorten.
Een nieuwe kantsoort kunnen lassen.	U		Er op wijzen dat lassen en innaaien door derden gebeurt.
Een nieuwe kantsoort kunnen aannaaien.	U		
Een nieuwe kantsoort kunnen presenteren.	B		

C10 Kant vervolmaking – 3803 – 80 It PV

Situering van de module in de opleiding

In de module “Kant vervolmaking” worden diverse technieken van fijne kanten verder aangeleerd en toegepast.

De cursist maakt kennis met de diverse technieken voor de uitvoering van fijne kanten.

Bij het beëindigen van deze module kan de cursist

- zelfstandig een fijne kant van ondermeer Stropkant of Vlaanderse of Parijse of Cluny of Tule of Valenciennes en nieuwe kantsoorten klossen
- een ontwerp maken,
- een technische tekening lezen en uitvoeren.

Instapvereisten

Inhoudelijke vereisten:

De cursist kan

- de verschillende materialen herkennen, gebruiken en juist toepassen,
- de basiscompetenties van Stropkant of Vlaanderse of Parijse of Cluny of Valenciennes of Nieuwe kantsoorten beheersen.

Verplichte voorafgaande modules

- ‘Stropkant basis’ (3786) en één van volgende modules:
 - Vlaanderse kant (3795)
 - Parijse kant (3796)
 - Cluny kant (3799)
 - Tule kant (3800)
 - Valenciennes kant (3801)
 - Nieuwe kantsoorten (3802)

Algemene vereisten:

- Voldaan hebben aan de toelatingsvoorwaarden van het decreet op het volwassenenonderwijs.

Algemene doelstellingen van de module

- De kantsort kunnen situeren in de tijd.
- De kantsort kunnen ontleden.
- De materialen kunnen benoemen en juist kunnen gebruiken.
- Voorbereidend werk in een logische volgorde kunnen uitvoeren.
- Diverse fijne kanttechnieken kunnen uitvoeren in functie van de te realiseren kantsort, onder meer:
 - Vlaanderse kant
 - Parijse kant
 - Cluny kant
 - Tule kant
 - Valenciennes kant
 - Nieuwe kantsorten
 - Binche kant
 - Mechelse kant
- Kant kunnen maken met hiervoor genoemde technieken.
- Vaktermen kunnen beheersen en toepassen.
- De aangeleerde fijne kanttechnieken kunnen herkennen en benoemen.
- Fijne kant zelfstandig kunnen opzetten en afzetten.
- Een technische tekening correct kunnen kleuren, gebruiken en uitvoeren.
- Een eenvoudig ontwerp kunnen maken.
- Een correcte houding kunnen aannemen bij het werk.
- Fouten kunnen herkennen en verbeteren.
- Kant kunnen afwerken en presenteren.

Doelstellingen	B/U	Leerinhouden	Methodologische wenken
Kantsoort kunnen situeren in de tijd.	B	Kantsoort situeren in de tijd	Onder kantsoort verstaan we de uitbreidingen van stropkant; Vlaanderse kant; Parijse kant; Cluny kant; Tule kant; Valenciennes kant; nieuwe kantsoorten. Ofwel diepen we één kantsoort verder uit of gaan we creatief om met meerdere kantsoorten.
Een onderscheid kunnen maken tussen kanten met doorlopende draden en afgeknoopte draden. De behandelde kantsoort herkennen. Grondwerk, volwerk en versieringen herkennen en benoemen in de behandelde kant.	B B B	Kantsoort ontleden Doorlopende draden <ul style="list-style-type: none"> ▪ Stropkant ▪ Vlaanderse kant ▪ Parijse kant ▪ Cluny kant; ▪ Tule kant ▪ Valenciennes kant Afgeknoopte draden Grondwerk Volwerk Versieringen	Foto's van verschillende kantsoorten.
Kantklosmaterialen kunnen benoemen. Het klosmateriaal op de juiste manier gebruiken en hanteren. De draadnummering kennen. Het verschil kennen tussen vlasdraad en katoendraad. Het juiste materiaal kunnen kiezen.	B B B B	Materialen eigen aan de kantsoort <ul style="list-style-type: none"> ▪ Doel ▪ Gebruik ▪ Bewaren 	Diverse materialen : o.a. klossen, katoen garen, fijne lange kospelden, kussen karton,... Nagaan in hoever de cursisten de basismaterialen kennen en eventueel herhalen.

Doelstellingen	B/U	Leerinhouden	Methodologische wenken
De juiste werkvolgorde kunnen bepalen.	B	Vorbereidend werk <ul style="list-style-type: none"> ▪ Prikking maken ▪ Technische tekening ▪ Patroon prikken 	
Diverse uitbreidingstechnieken kunnen uitvoeren van één kantsoort.	B	Diverse kanttechnieken <ul style="list-style-type: none"> ▪ Vlaanderse kant ▪ Parijse ▪ Cluny ▪ Tule ▪ Valenciennes ▪ Nieuwe kantsoorten 	Volgorde voorbereidend werk bespreken.
De behandelende kant in de juiste volgorde kunnen klossen.	B		
Meerdere kantsoorttechnieken creatief in elkaar kunnen verwerken.	U		
Behandelende kantsoort kunnen uitvoeren waarin diverse technieken verwerkt zijn.	B	Kant maken met hiervoor genoemde technieken	Technische tekening.
Meerdere kantsoorten creatief in elkaar kunnen verwerken.	U		Uitvoering van de verschillende technieken.
Vaktermen kennen van de behandelde kantsoort.	B	Vaktermen eigen aan de behandelde kantsoort	Uitvoeringen.
Kanten zelfstandig kunnen opzetten en afzetten.	B	Opzetten en afzetten van een kant	Bij alle oefeningen is er een verantwoorde keuze nodig tussen garen en patroon. Demonstratie op- en afzet.
Een technische tekening correct kunnen kleuren.	B	Technische tekening <ul style="list-style-type: none"> ▪ Kleuren ▪ Gebruiken ▪ Uitvoeren 	Gekleurde technische tekening gebruiken.
Aan de hand van een technische tekening de behandelende kant kunnen klossen.	B		
Een ontwerp kunnen tekenen.	B	Een ontwerp maken	Voorbeelden ter beschikking stellen.
Een ontwerp kunnen uitvoeren.	U		
Een correcte houding aannemen bij het werk.	B	Correcte houding	

Doelstellingen	B/U	Leerinhouden	Methodologische wenken
Fouten kunnen herkennen.	B	Fouten	
Fouten kunnen verbeteren.	B		
Een kant kunnen afwerken.	B	Kant <ul style="list-style-type: none"> ▪ Afwerken ▪ Presenteren 	Afgewerkte kanten in de behandelende kantsoort.
Een kant kunnen lassen.	U		Er op wijzen dat lassen en innaaien door derden gebeurt.
Een kant kunnen innaaien.	U		
Een kant kunnen presenteren.	B		

Evaluatie

Het leerplan voorziet niet in concrete opdrachten. Opgaven moeten opgesteld worden in functie van de te bereiken doelstellingen, de beschikbare tijd en het voorhanden zijnde materiaal en materieel.

Elke doelstelling van het leerplan moet ten minste één keer geëvalueerd worden. Als alle cursisten alle opgaven uitgevoerd hebben en alle criteria geëvalueerd werden, is het duidelijk of de doelstellingen bereikt werden.

Wanneer de cursisten een werkstuk vervaardigen of een opdracht uitvoeren, krijgt elk aspect hiervan de aandacht.

Binnen de doe-activiteiten zijn een aantal factoren te onderscheiden :

- . cognitieve factoren: b.v. inzicht, argumentatie, ideeën, technische kennis;
- . psychomotorische vaardigheden: b.v. juiste weergave van verhoudingen, gebruik van materialen, oog-handcoördinatie, evenwicht;
- . werkmethode en attitudes: b.v. werken binnen vooropgestelde limieten, thema's, tijd, aantallen en formaten, orde en netheid, afwerking, presentatie, inzet, organisatie, sociale omgang, veiligheidsbewustzijn, verantwoordelijkheidsgevoel, nauwkeurigheid, zelfstandigheid;
- . beoordelingsvermogen.

Er kan ook op verschillende momenten worden geëvalueerd: tijdens het opstellen van een bewerkingsvolgorde, tijdens of na een bewerking of na een afwerking. Duidelijke afspraken met de cursisten zijn hierbij noodzakelijk. Indien deze openheid er niet is, ontstaan betwistingen en blijft zelfevaluatie uit.

Evaluatie van PV Praktijk is een oordeel over:

- . een proces: evaluatie van de vorderingen en attitudes op geregelde tijdstippen en bij momentopnames tijdens de realisatie of dienstverlening;
- . een product: evaluatie van het product of de gepresteerde dienst.

Een zinvolle opdracht werkt een zinvolle evaluatie in de hand. Stimuleer de cursisten door positieve appreciatie, maar wijs op fouten en tekortkomingen. Tussentijdse evaluaties en de evolutie van de cursist zijn van groot belang voor de eindevaluatie.

Maak duidelijke afspraken met de cursist, zo wordt het werk voor iedereen eenvoudiger. Leg bij elke opdracht uit op welke aspecten de nadruk ligt. De cursist ontwikkelt zo het vermogen om het eigen werk te evalueren. Een vereiste eigenschap van elke volwassene in zijn arbeid is immers zelfevaluatie.

Wij verwijzen naar de bundels over Evaluatie

EVAL AV : Algemene vakken - 1995
EVAL DOE : Doe-activiteiten TV, KV, PV – 1995

Minimale materiële vereisten

Cursist gebonden uitrusting

Diverse garens : katoen, vlas en anderen
Gekleurde stiften
Haakpennen
Hoesovertrek kussen
Karton
Kleefplastic
Klossen
Koevoetje, duwertje
Kospelden
Kussen
Mm papier
Plankje om klossen in te houden

De cursisten moeten niet iedere les deze uitrusting bij hebben. Het is afhankelijk van de doelstellingen van iedere les.

Vakgebonden uitrusting

Klossenopwinder
Staander

Bibliografie

- Suse Bernuth Klöppelspitzen im Stil der 50er Jahre
Herausgeber Deutscher Klöppelverband e. V. Sitz:
Nordhalben 1989
- Anna Billiet-Decleer Moninitricecursussen Brugge 1979
- Zus Boelaers Kantklossen slag voor slag
Uitgeverij Cantecleer bv. De Bilt 1973
- M. Broeckhove De Gentse Kant
Koninklijke Bond der Oostvlaamse Volkskundigen 1973
- Maurits Broeckhove Katelijne Kant Sant in Eigen Land
Koninklijke Bond der Oostvlaamse Volkskundigen 1992
- Martine Bruggeman Brugge & Kant
Uitgeverij Mark Van de Wiele 1985
- Martine Bruggeman Kant in Europa
Stichting Kunstboek bvba Brugge 1997
- Anne Buck Thomas Lester, his Lace and the East Midlands
Industry 1820 – 1905
Ruth Bean Carlton – Bedford 1981
- A. Carlier de Lantsheere Trésor de l'art dentellier
Bruxelles & Paris 1922
- L. Ceulemans N. Andries Parijse kant deel 1
Turnhout 1985
- L. Ceulemans N. Andries Parijse kant deel 2
Turnhout 1986
- L. Ceulemans N. Andries Parijse kant deel 3
Turnhout 1988
- J. Chaleyé Méthode d'Enseignement de la Dentelle au Fuseau
Conservatoire Département de la Dentelle a la main,
Le Puy, 1946
- Katia Chatelan-Brouwer Cursus van Russische lesgeefster 1986
- Johan Coene Geïllustreerd verklarend en vertalend Kant-Lexicon
Johan Coene 1894
- Ann Collier Creative Design in Bobbin Lace
B.T. Batsford Ltd 1984

Bridget M. Cook and Geraldine Scott	The book of Bobbin Lace Stitches B.T. Batsford LTD 1984
Marguerite Coppens	Kant uit België van de zestiende eeuw tot heden Volkskundemuseum Antwerpen 198
Maguerite Coppens	Un cahier de dessins de dentelles Bulletin van de Koninklijke Musea voor Kunst en Geschiedenis, Brussel, deel 53 1982
Marguerite Coppens	Geraardsbergse chantillykant Rotaryclub Ninove – Geraardsbergen 1984
Anita Dajcar-Florin	Klöppeln – Freies gestalten mit Formen und Farben AT Verlag Aarau, Schweiz, 1990
Th. De Dillmont	Les Dentelles aux Fuseaux l're série Bibliothèque DMC. Mulhouse (France)
Th. De Dillmont	Les Dentelles aux Fuseaux II'me série Bibliothèque DMC Mulhouse (France)
R. Delescen-van Rijsewijk	Duchesse-kant, Kant voor Hertoginnen Uitgeverij Terra Zutphen, 1987
Helena Demeyer-Fransen	Stropkant Uitgeverij Terra Zutphen, 1987
Pat Earnshaw	The identification of Lace Haverfordwest 1980
Pat Earnshaw	Bobbin & Needle Laces, Identification & Care B.T. Batsford Ltd, London 1983
Valerie Faleeva	Russian Pillow Lace Leningrad, 1983
Valerie Faleeva	La Dentelle russe aux fuseaux Leningrad, 1986
Mick Fouriscot	Duchesse, Dentelle à Fils rapportés Méthode éditée par le Centre d'Enseignement de la dentelle au fuseau
Mick Fouriscot	Catalogue D, E, Centre d'Enseignement de la dentelle au fuseau
Mick Fouriscot – Jacqueline	Dentelle au fuseau, Dentelle du Puy
Hélène Jourde – Michel Jourde	Dessain et Tobio Paris, 1982
Brigita Furhmann	Bobbin Lace,

	New-York, 1976
Jan Geelen	Rosaline Perleé Uitgeverij Terra Zutphen, 1990
Jan Geelen	Parijse kant Uitgeverij Terra Zutphen, 1991
M. Geers-Vermeulen	Wegwijs in kant Kantcentrum Brugge, 1980
M. Geers-Vermeulen	Stropkant deel 1 Kantcentrum Brugge, 1983
M. Geers-Vermeulen	Stropkant deel 2 Kantcentrum Brugge, 1993
Veronika Géciova – Komorovska	Slovenska l'udova palickovana cipka Bratislava 1989
Henk Hardeman	Torchonpatronen Uitgeverij Cantecleer bv, de Bilt 1984
Trude v.d. Heijden-Biemans Yvonne Scheele-Kerkhof Puck Smelter-Hoekstra	Withof duchesse Uitgeverij Terra Zutphen 1988
Elena Holeczyova	Dentelles de notre temps, Bratislava, 1987
Simone Jacquemin	Dentelle fine a raccrocs Cursus 1979
Sally Johanson	Kantklossen H.J.W. Brecht's Uitgeversmaatschappij B.V.Amsterdam, 1973
Tatania en Aleksei Karpenko	Gründe der russischen Spitze Ostfriesische Beschützende Werkstätten GmbH, Emden, 1993
Valentina A. Ketschemaikina Regine Dehnel	Klöppelspitzen aus Wologda Barbara Fay Verlag, Gammelby 1995
Kaethe en Jules Kliot	Het kantklosboek Zomer & Keuning Boeken B.V., Wageningen, 1977
Eeva-Liisa Kortelahti	Uudet Nypläsmallit Risteen Kirjapaino Ky 1976
Eeva-Liisa Kortelahti	Pitsejä virkaten ja nypläter

	Risteen Kirjapaino Ky 1978
Eeva-Liisa Kortelahti	Nyplättyä Pitsia – Bobbin Lace Risteen Kirjapaino Ky 1981
Eeva-Liisa Kortelahti	Nyplätkaävame – Let's make bobbin lace Risteen Kirjapaino Ky 1989
Anne Kraatz	Lace –History and Fashion Thames & Hudson 1989
Santina M. Levey	Lace A History Victoria & Albert Museum W.S. Maney & Son Limited 1983
Santina M. Levey Patricia C. Payne, Bridget M. Cook	Le Pompe, 1559 – Patterns for Venetian bobbin lace Ruth Bean Carlton Bedford 1983
Ulrike Löhr	Klößeln – Handbuch mit 400 tricks und Kniffen Frech – verlag Stuttgart 1989
Ulrike Löhr	Brillanz in Spitze Ulrike Löhr, Dortmund 1990
Ulrike Löhr	Schmetterlinge Ulrike Löhr, Dortmund 1991
Ulrike Löhr	Motive in Tüll Ulrike Löhr, Dortmund 1992
Ulrike Löhr	Maikäfer, flieg! Ulrike Löhr, Bochum 1993
Elsie Luxton	De techniek van de Honitonkant Cantecleer bv. de Bilt 1982
Elsie Luxton	Honitonkant patronenboek Cantecleer bv. de Bilt 1984
Inge Mühlensiepen	Leni Matthaei – ein Leben für die Klößelspitzen Textilkunst-Fachschriften, Verlag M.&H. Schaper, Hannover 1980
Vit'azoslav Misik	Skola palickovana Alfa Vydavatel'stvo Technickej A Ekonomickej Literatury Bratislava 1988
Irma Neyrinck	Kanten uit grootmoeders tijd – Kant te Turnhout : I. Parijse kant 1, Turnhout 1988
Irma Neyrinck-Van Herck	Kanten uit grootmoeders tijd – Kant te Turnhout :Parijse

	kant, Turnhout 1990
Mary Niven	Flanders Lace Dryad Press Ltd London 1988
Marie-Catherine Novécourt et Janine Potin	La Dentelle de Bayeux Editions Bertout - Luneray 1990
Pamela Nottingham	The Technique of Bobbin Lace The Anchor Press Ltd, Triptee, Essex 1979
Pamela Nottingham	The Technique of Bucks point Lace Larousse and Co., Inc., New York 1981
Jana Novak	Kantklossen in vrije vorm Cantecleer bv. de Bilt 1987
Jana Novak	Czech Lace 1 Forlag Moravia – Jana Novak 1992
John Östman	Pisinnypiläysopas Julkaisya : Nyläyksen Harrastajat Ry, Rauma 1980
L. Paulis translated and enlarged by M. Rutgers	Technique and design of Cluny Lace Ruth Bean Carlton, Bedford 1984
Nadine Pauwels	Beverse Kantten Kantcentrum, Peperstraat 3a Brugge 1994
Ernst – Erik Pfanneschmidt	Hedendaagse kant Kosmos Amsterdam, 1977
Monique Polfliet – Pauwels	Russische kant Uitgeverij Terra Zutphen 1989
Margaret Simeon	De Geschiedenis van kant C. de Vries – Brouwers p.v.b.a. – Antwerpen 1981
Marie Schuette	Alte Spitzen Klinkhardt & Biermann Verlagsbuchhandlung GmbH – München 1981
M. Risselin-Steenebrugen	Trois siècles de dentelles Musées Royaux d'Art et d'Histoire, Bruxelles 1980
J.E.H. Rombach – De Kievid	Vlaanderse kant Uitgeverij Terra Zutphen 1988
Rita Thienpondt	Mechelse kant Kantcentrum, Peperstraat 3a Brugge 1992
Karen Trend Nissen	Knipling

	Borgen 1979
Karen Trend Nissen	Knipling Karen Trend Nissen 1979
Karen Trend Nissen	Knipling 3 Tonder-knipling Karen Trend Nissen 1986
Barbara M. Underwood	Traditional Bedfordshire Lace Ruth Bean Carlton, Bedford 1988
L.W. van der Meulen-Nulle Herschreven door Zus Boelaers	Handleiding tot het vervaardigen van Duchessekant Uitgeverij Terra Zutphen 1983
Annelie van Olffen	De techniek van het Kantklossen Cantecleer bv. de Bilt 1982
Annelie van Olffen-Spikerman	Guipure kloskant – techniek en patronen Cantecleer bv. de Bilt 1985
Anne Marie Verbeke Billiet	Syllabus Binche I Kantcentrum vzw, Balstraat 14 Brugge 1985
Anne Marie Verbeke Billiet	Syllabus Binche II Kantcentrum vzw, Balstraat 14 Brugge 1988
Anne Marie Verbeke Billiet	Syllabus Binche III Kantcentrum vzw, Balstraat 14 Brugge 1991
Lieve Vloors	Natuurlijk kantklossen Uitgeverij Terra Zutphen 1986
L. Yefimova R. Belogorskaya	Russian embroidery and lace Izobrazitelnoye Iskusstvo Publishers Moscow, 1982

Inhoudstafel

	Structuurschema	3
	Ten geleide	4
	Algemene beginsituatie	5
	Algemene doelstellingen	5
	Algemene methodologische wenken	6
A1	Stropkant basis	7
B1	Bloemwerk	12
B2	Rosaline kant	18
B3	Duchesse kant	24
B4	Russische kant	31
B5	Modernde kant	35
B6	Creatief met kant	39
C1	Stropkant 2	44
C2	Vlaanderse kant	49
C3	Parijse kant	54
C4	Binche kant	59
C5	Mechelse kant	67
C6	Cluny kant	70
C7	Tule kant	75
C8	Valenciennes kant	80
C9	Nieuwe kantsoorten	86
C10	Kant vervolmaking	90
	Evaluatie	95
	Minimale materiële vereisten	96
	Bibliografie	97
	Inhoudstabel	103
	Colofon	103

Colofon

Dit leerplan kwam tot stand in samenwerking met Inrichtende Macht van de stad Gent